



als getekend bwnr: 39, 51
gespiegeld bwnr: -
Voorgevel
1: 100



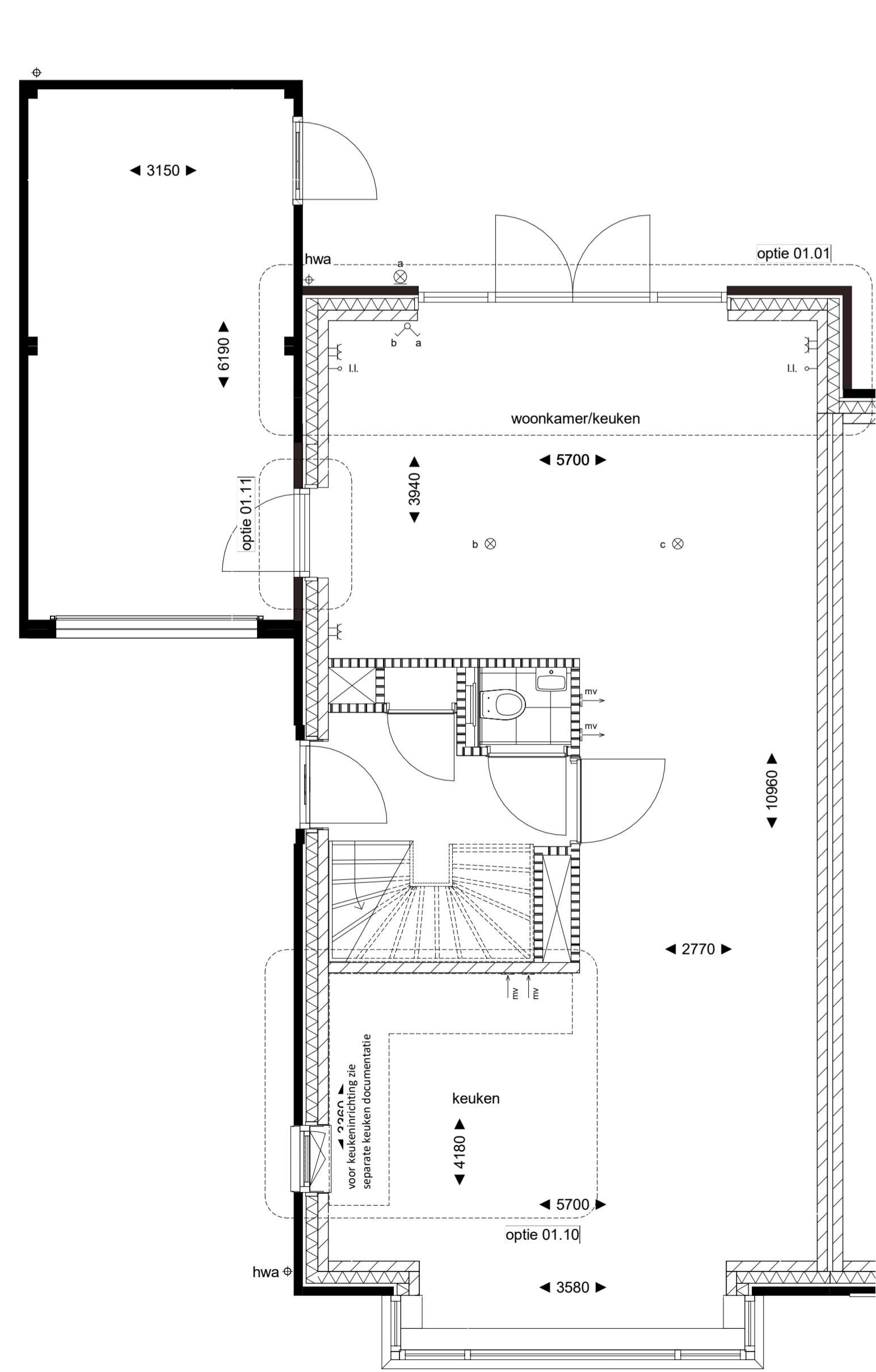
als getekend bwnr: 39, 51
gespiegeld bwnr: -
Voorgevel
1: 100



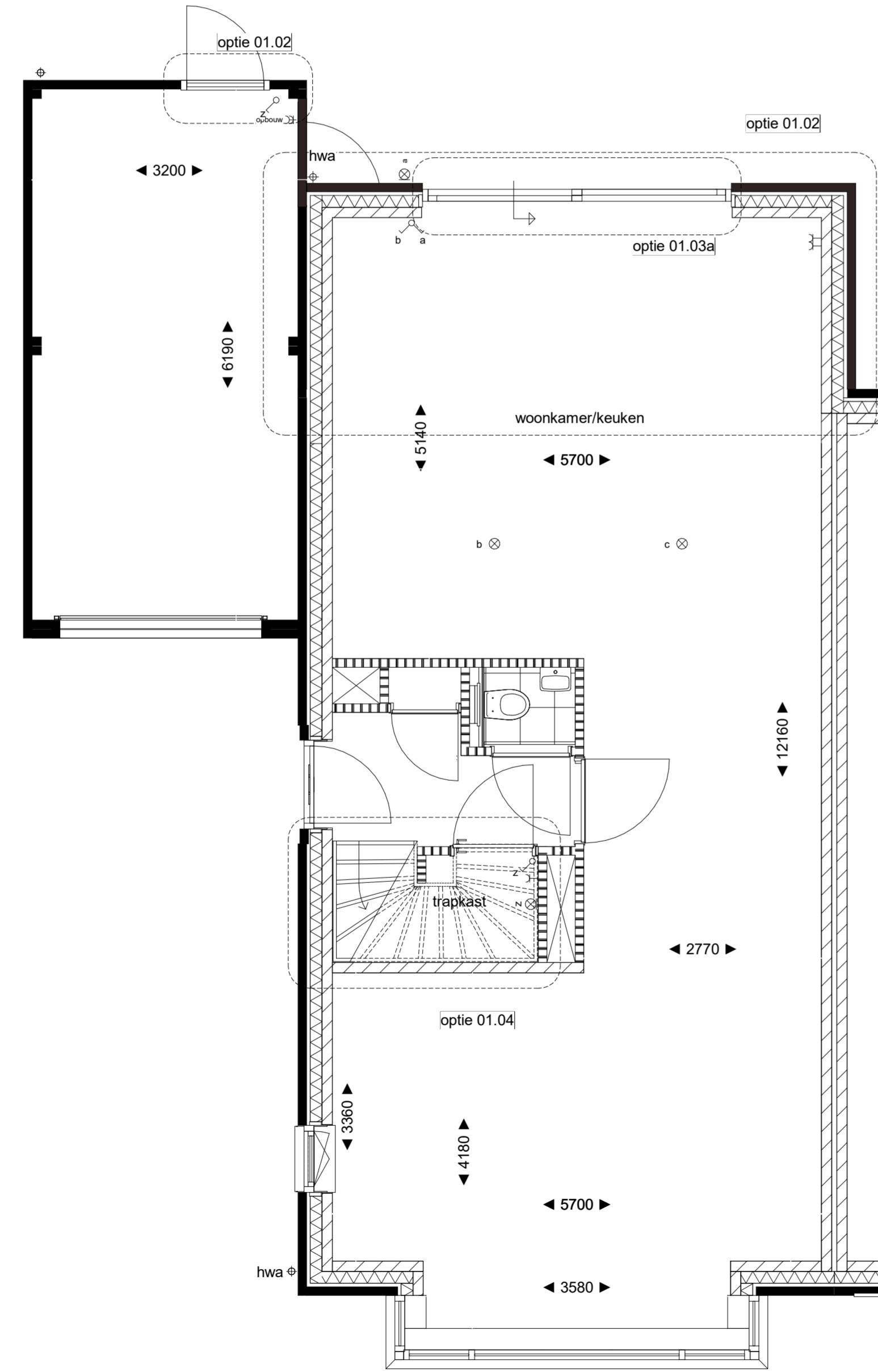
als getekend bwnr: 39, 51
gespiegeld bwnr: -
Achtergevel
1: 100



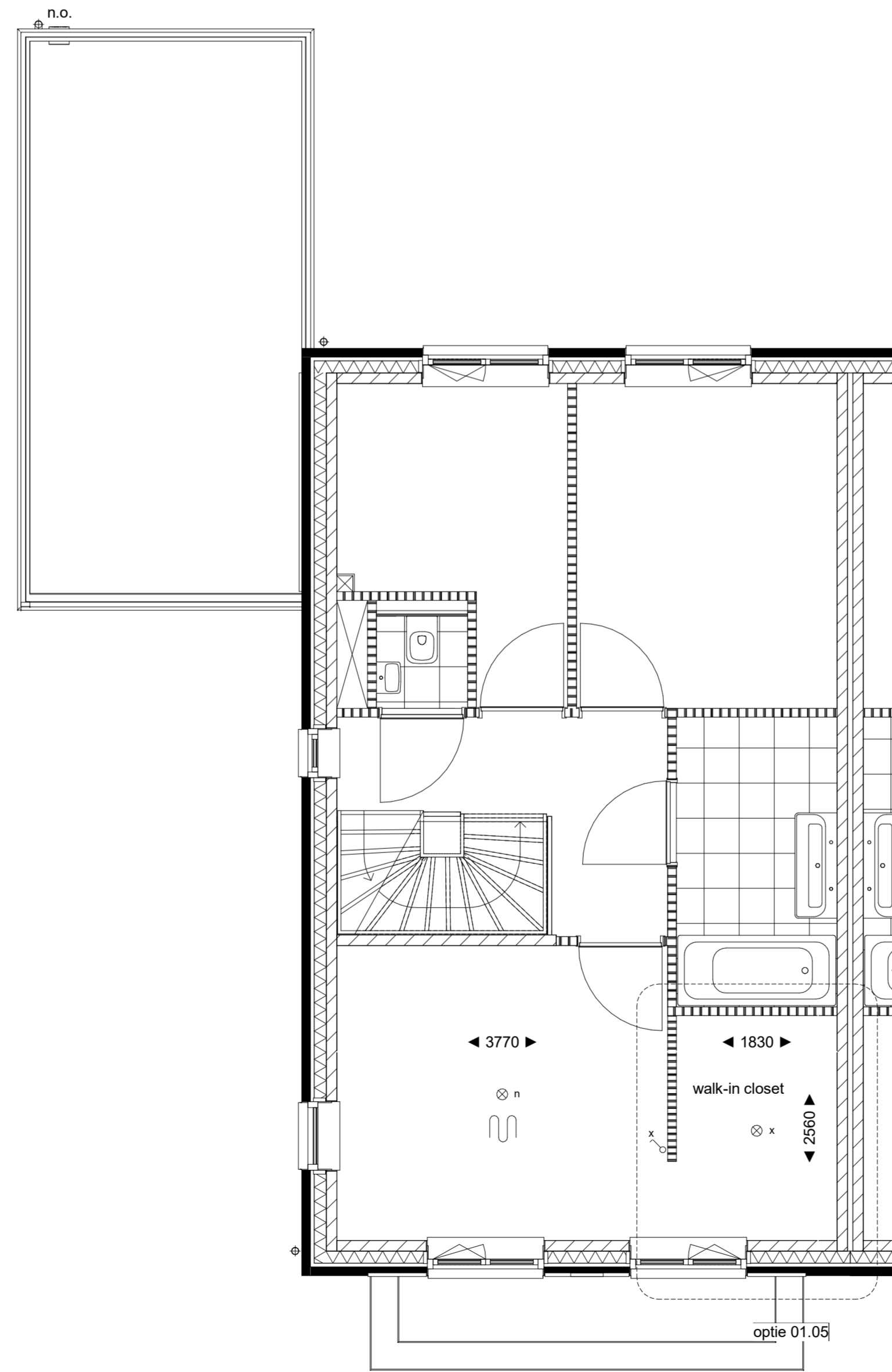
als getekend bwnr: 39, 51
gespiegeld bwnr: -
Achtergevel
1: 100



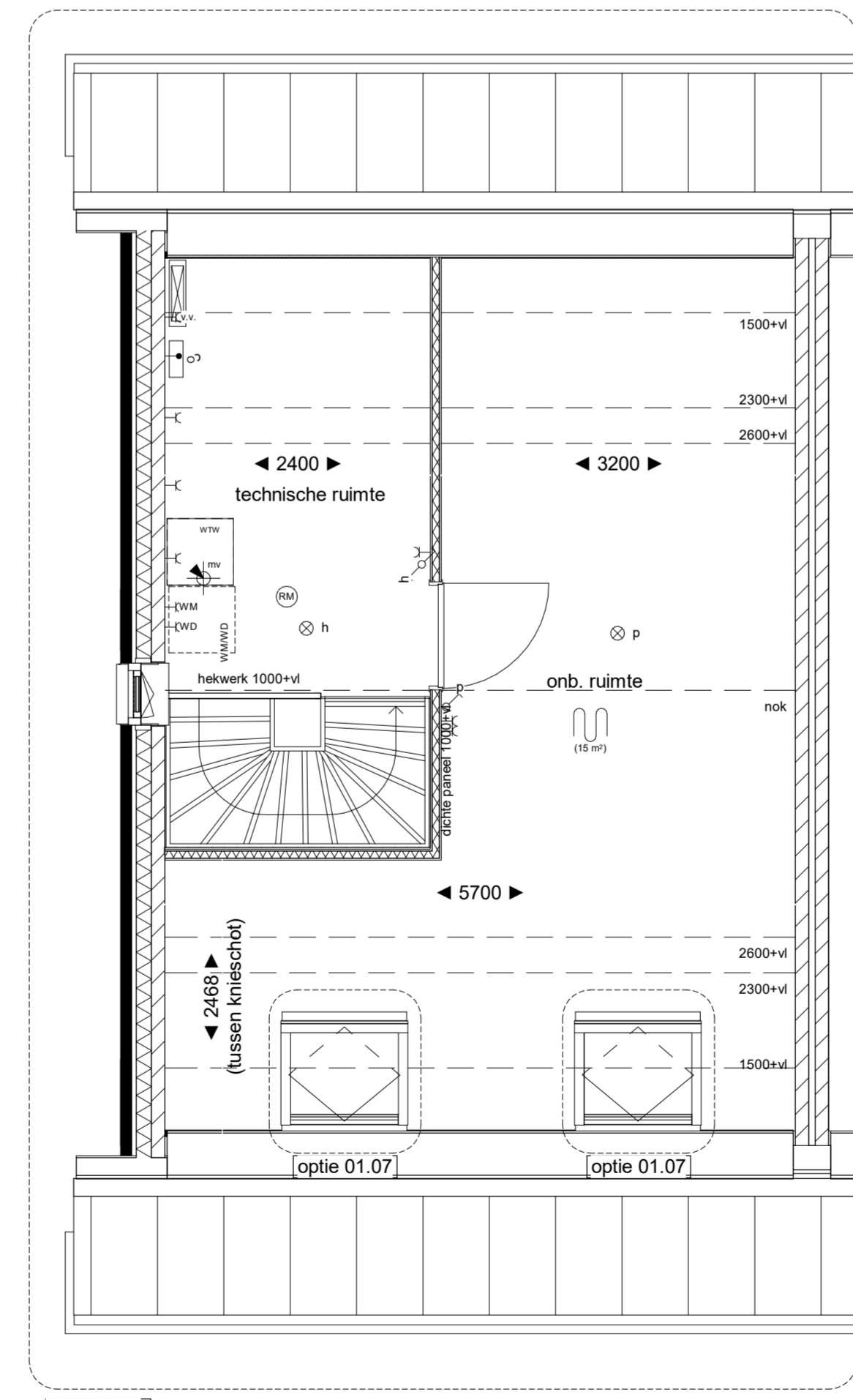
als getekend bwnr: 39, 51
gespiegeld bwnr: -
begane grond
1: 50



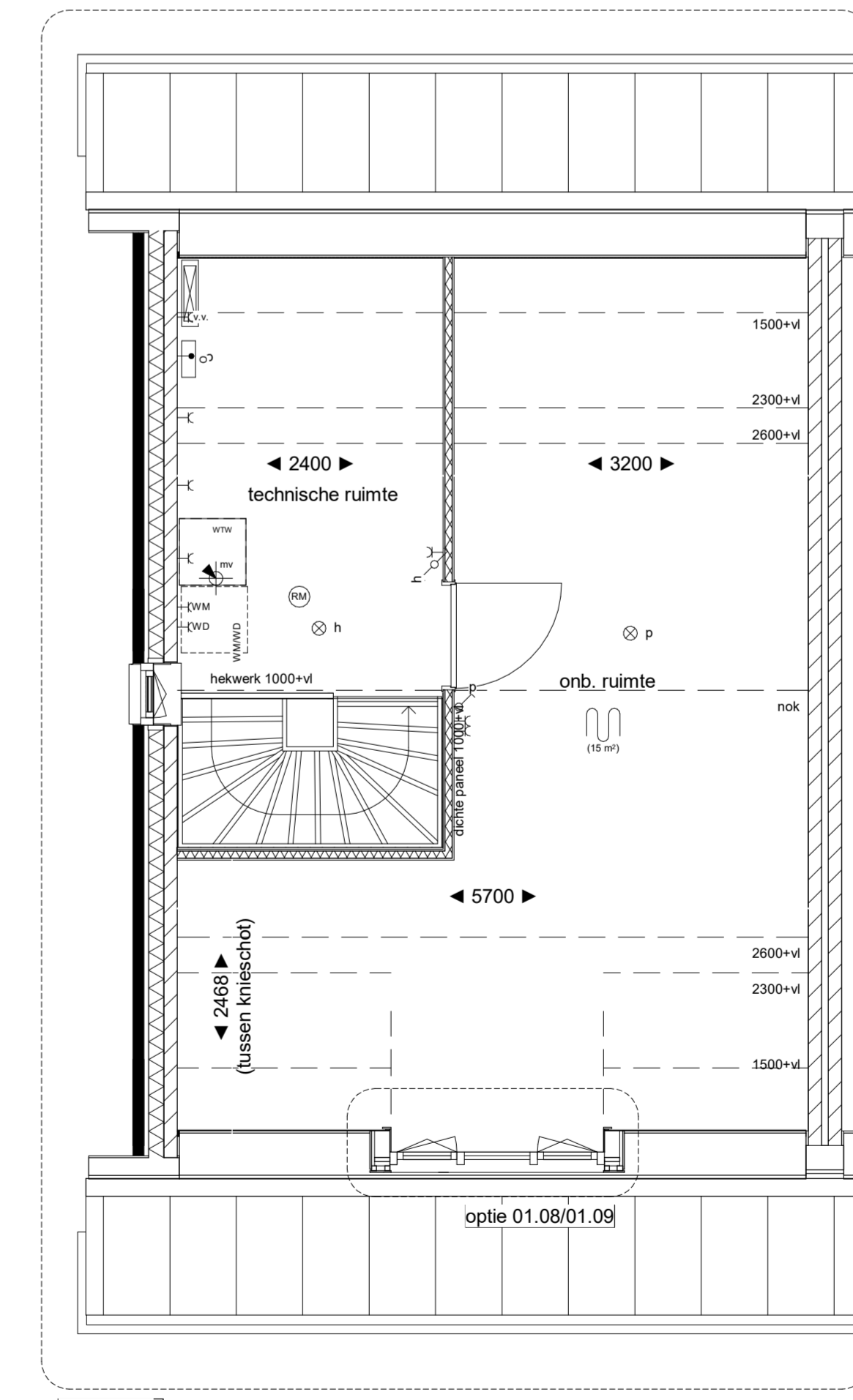
als getekend bwnr: 39, 51
gespiegeld bwnr: -
begane grond
1: 50



als getekend bwnr: 39, 51
gespiegeld bwnr: -
eerste verdieping
1: 50



als getekend bwnr: 39, 51
gespiegeld bwnr: -
tweede verdieping
1: 50



als getekend bwnr: 39, 51
gespiegeld bwnr: -
tweede verdieping
1: 50

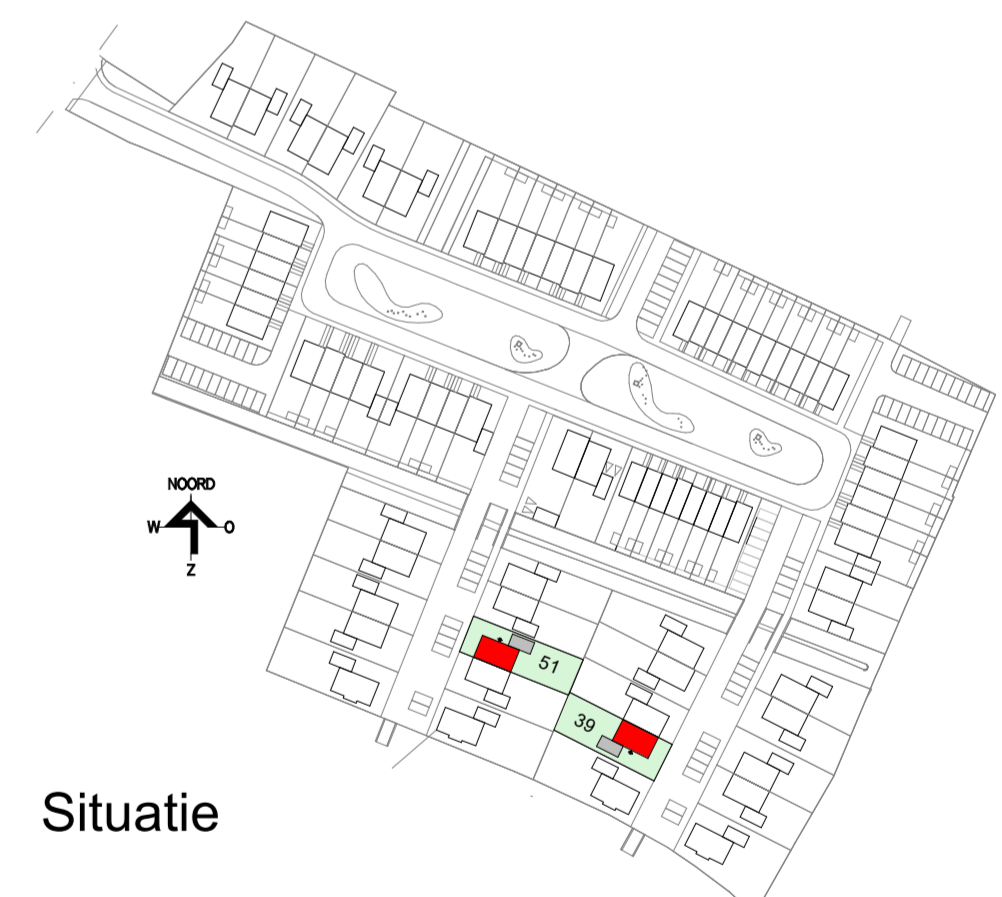
OPTIES:
Niet alle combinaties van opties zijn mogelijk, zie hiervoor de Kopersopties Boek.
01.01 uitbouw 1,2m
01.02 uitbouw 2,4m
01.02 verplaatsen antecour
01.03 schuifpui
01.03 dubbele deur
01.04 trapkast
01.05 walk-in closet
01.06 zaklending
01.07 dakramen
01.08 dakkapel 1890mm
01.09 dakkapel 2300mm

Optie dakkapel en dakramen is niet bij alle bouwnummers mogelijk.
Nieuwe afstemming na definitief vaststellen aantal/positie pv-panelen.
NOTIE:
Voor beste gevoeligheid zie tekening(en).
bwnr. 39 VK.12 - bouwnummers 39 en 40
bwnr. 51 VK.19 - bouwnummers 51 en 52

RENVOOI

-<	enkele wandcontactdoos geard		metalwerk baksteen
-<=	dubbele wandcontactdoos geard		opbouwisolatie
-<=	spuitwalsdichte enkele wandcontactdoos		calciumsilicaten
-<+>	enkele wandcontactdoos t.b.v. stadsverwarming		lichte scheidingswand 7cm / 10cm
-<+>	enkele wandcontactdoos t.b.v. vloerverwarming		regtelwerk / metalstud 10cm
	enkele schakelaar		geïsoleerd glas
	dubbele schakelaar		stalen breiendekvoeg v.v. opdekdeur en bovenzicht
	wisselschakelaar		algemeen: dagmaat 910mm/860mm metelkast dagmaat 710mm t.b.v. toket en buschamer voorzet van een doppel
	thermostaat		krulpluk + matrand (indicatief)
	keze keling onbedraad		ruimte v.v. vloerverwarming
	thermostaat		opstelplaats wasmachine/wasdroger
	hoofdbediening mechanische ventilatie		PV paneel (indicatief)
	bedraad aansluitpunt CO2 sensor		n.o. noodoverslot
	plafondlichtpunt		bolus
	wandlichtpunt		warmtepomp + buffervet
	betrukker		gebalanceerd ventilatie unit
	schel		
	rookmelder aangesloten op lichtnet		
	verdelers verwarming (indicatief)		
	afzuigpunt mv (plafond)		
	aansluitpunt mv (plafond)		
	afzuigpunt mv (wand)		
	aansluitpunt mv (wand)		
	MV schakelaar		
	opstelplaats mechanische ventilatie unit		
	hemelwater afvoer		
	veiligheidsbeglazing		
	bedraad aansluitpunt omvormer		
	omvormer pv-panelen (opstelplaats afhankelijk van positie pv-panelen)		
	buurtenaam		
	e.v. elektrische radiator		

TOELICHTING:
- Aan de maatvoering kunnen geen rechten worden onttrokken.
- Alle maatvoering betreft circa maatvoering en is aangegeven in millimeter.
- Elektrische aansluitingen: installatievoorziening, ventilatiepunten, rookmelders en rookmelders zijn indicatief aangegeven.
- Het is mogelijk dat niet alle symbolen van toepassing zijn op uw woningtype.
- Maatvoering is getoetst tot de 100cm-niveauvoorziening.
- Hoofdwedden en positie pv-panelen zijn indicatief en kunnen per bouwvers. verschillen.
- Positie dakdoorvoeren zijn indicatief.



Situatie



opties type B2 - bwn 39 en 51
19-2103 Driegaarden - Huissen
Rekoopstekening

RL
Designer

schaal: 1:50/1:100
datum: 04-11-2021

tek. nr.: VK.30