



als getekend bwnr: 05, 31, 35
 gespiegeld bwnr: 06, 32, 36
Voorgevel
 1:100



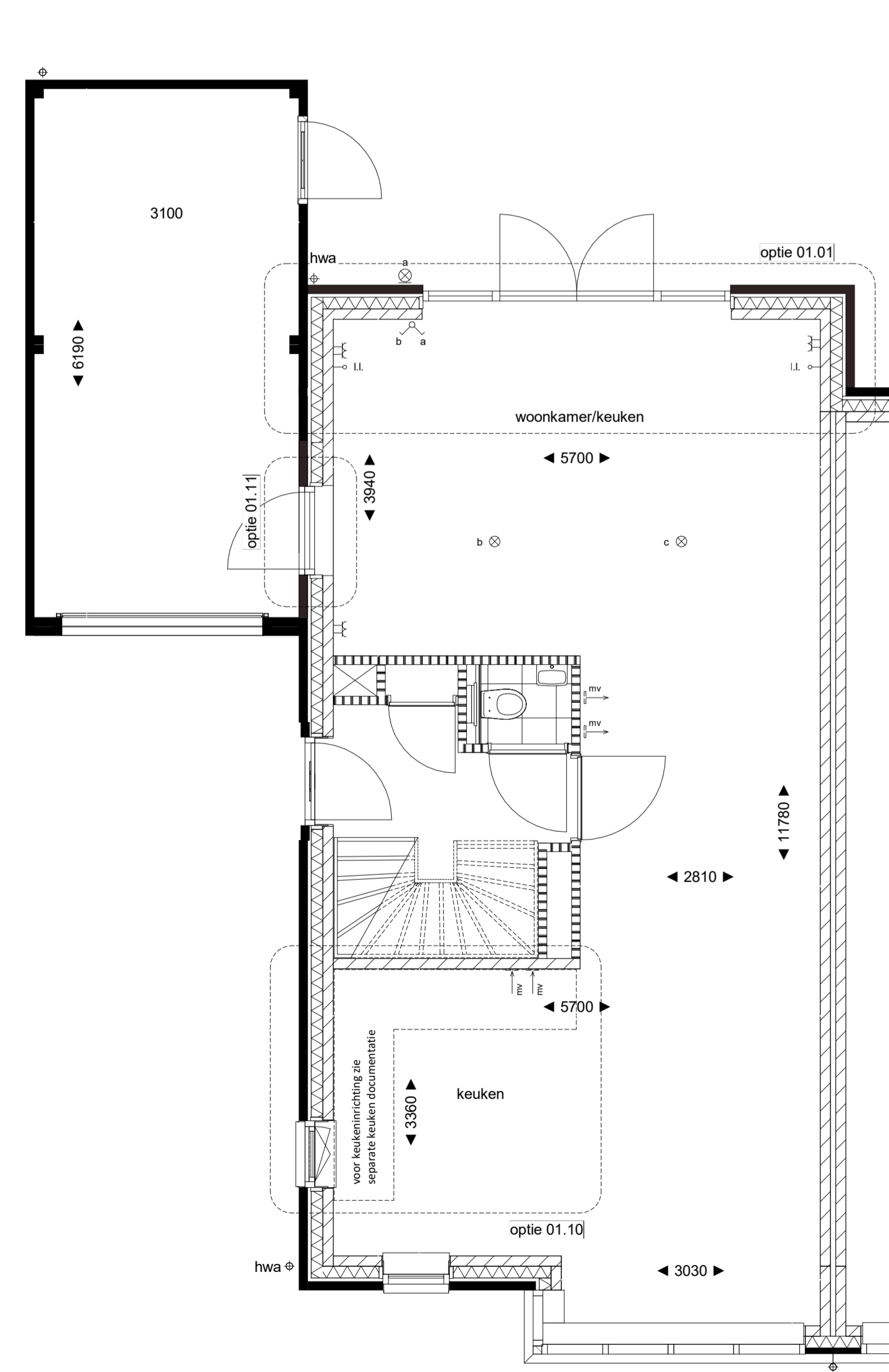
als getekend bwnr: 05, 31, 35
 gespiegeld bwnr: 06, 32, 36
Voorgevel
 1:100



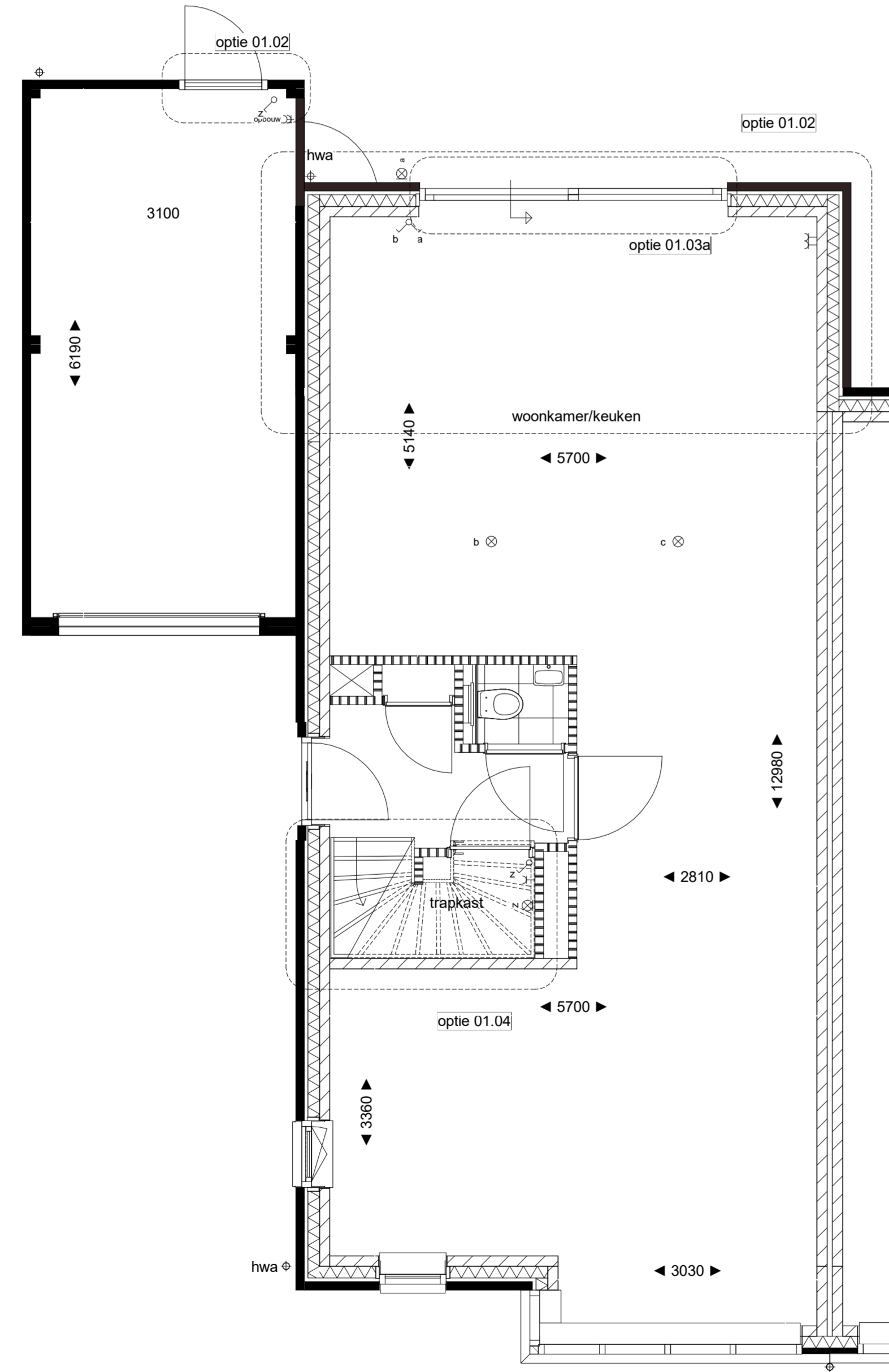
als getekend bwnr: 05, 31, 35
 gespiegeld bwnr: 06, 32, 36
Achtergevel
 1:100



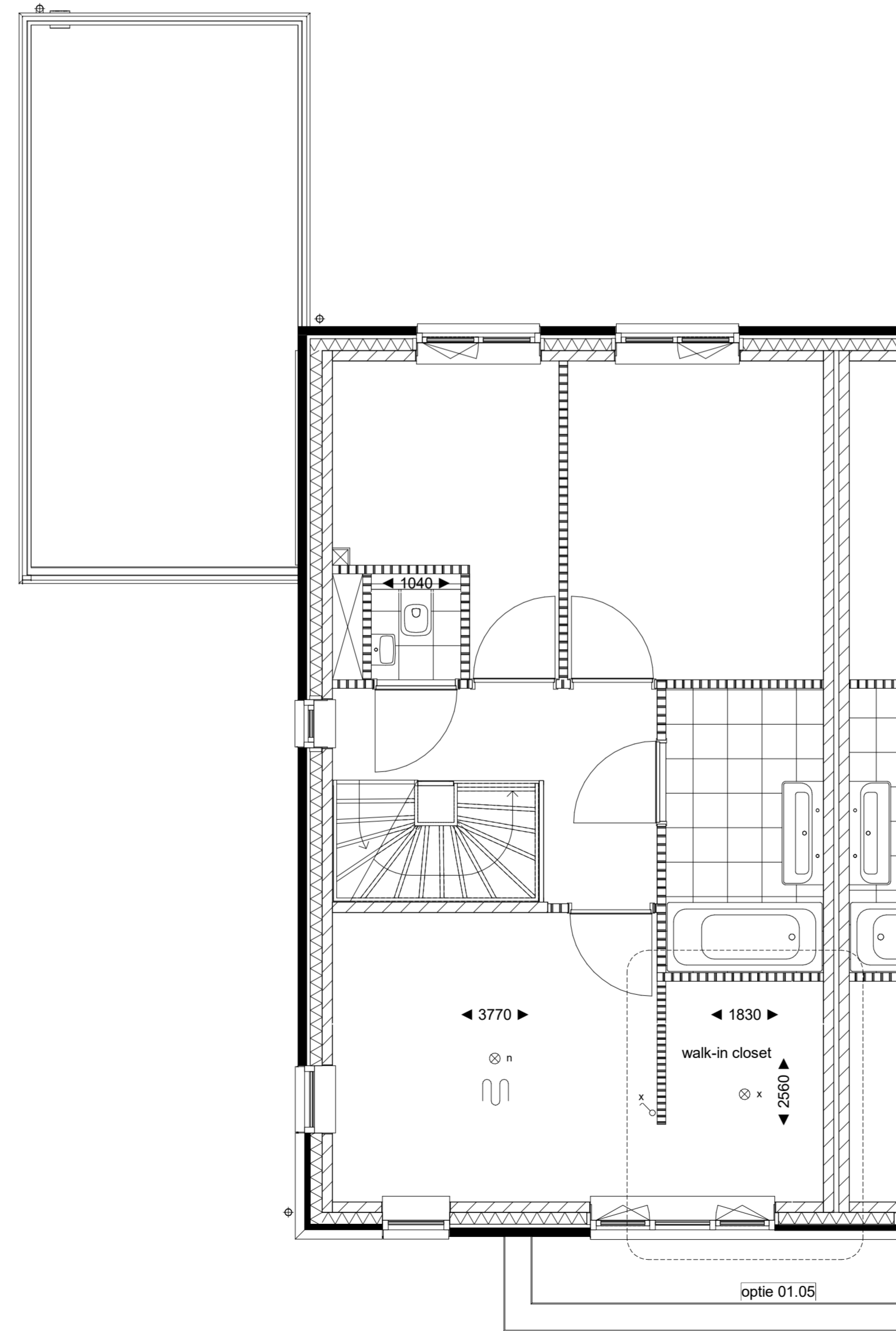
als getekend bwnr: 05, 31, 35
 gespiegeld bwnr: 06, 32, 36
Achtergevel
 1:100



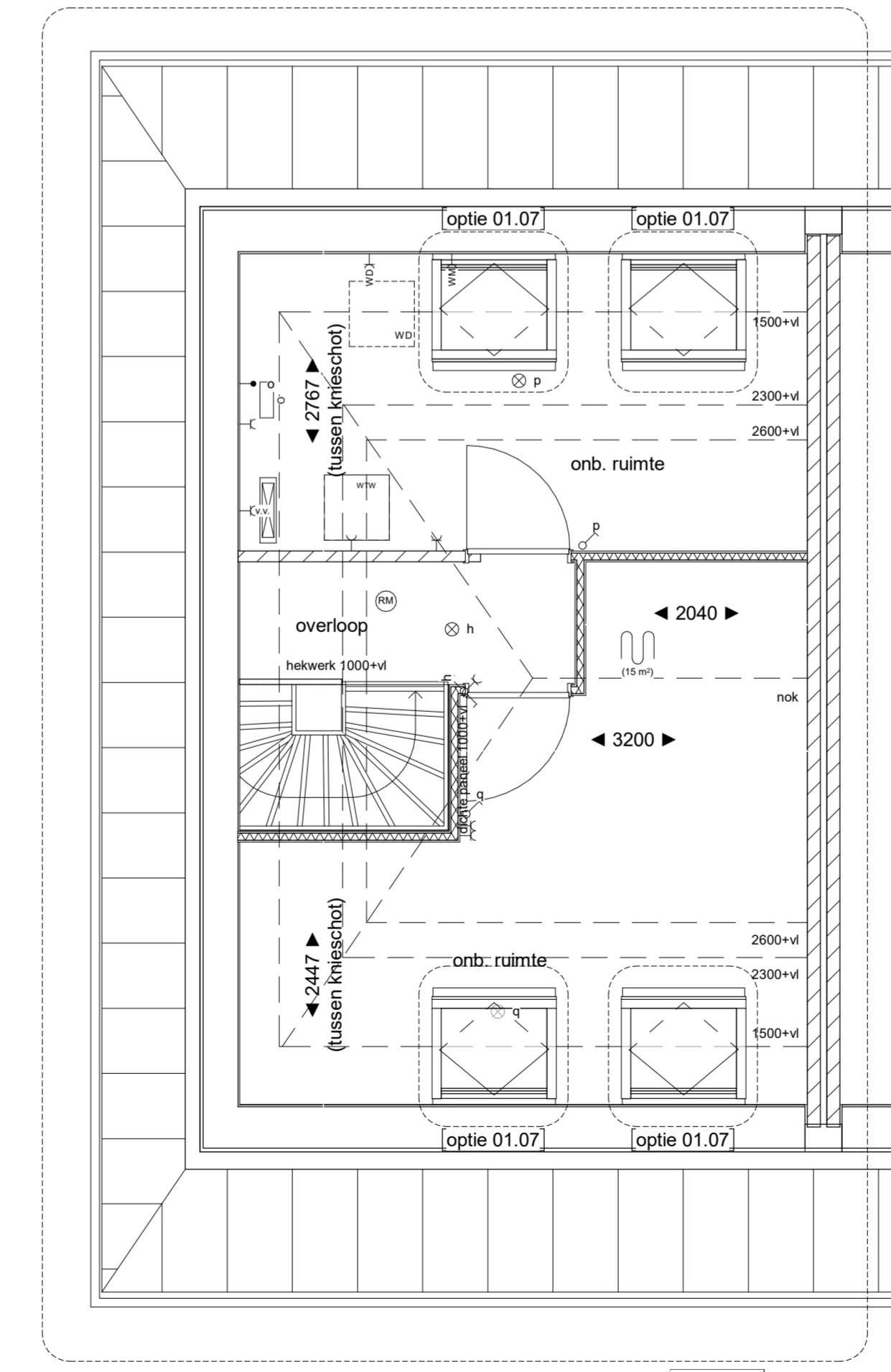
als getekend bwnr: 05, 31, 35
 gespiegeld bwnr: 06, 32, 36
begane grond
 1:50



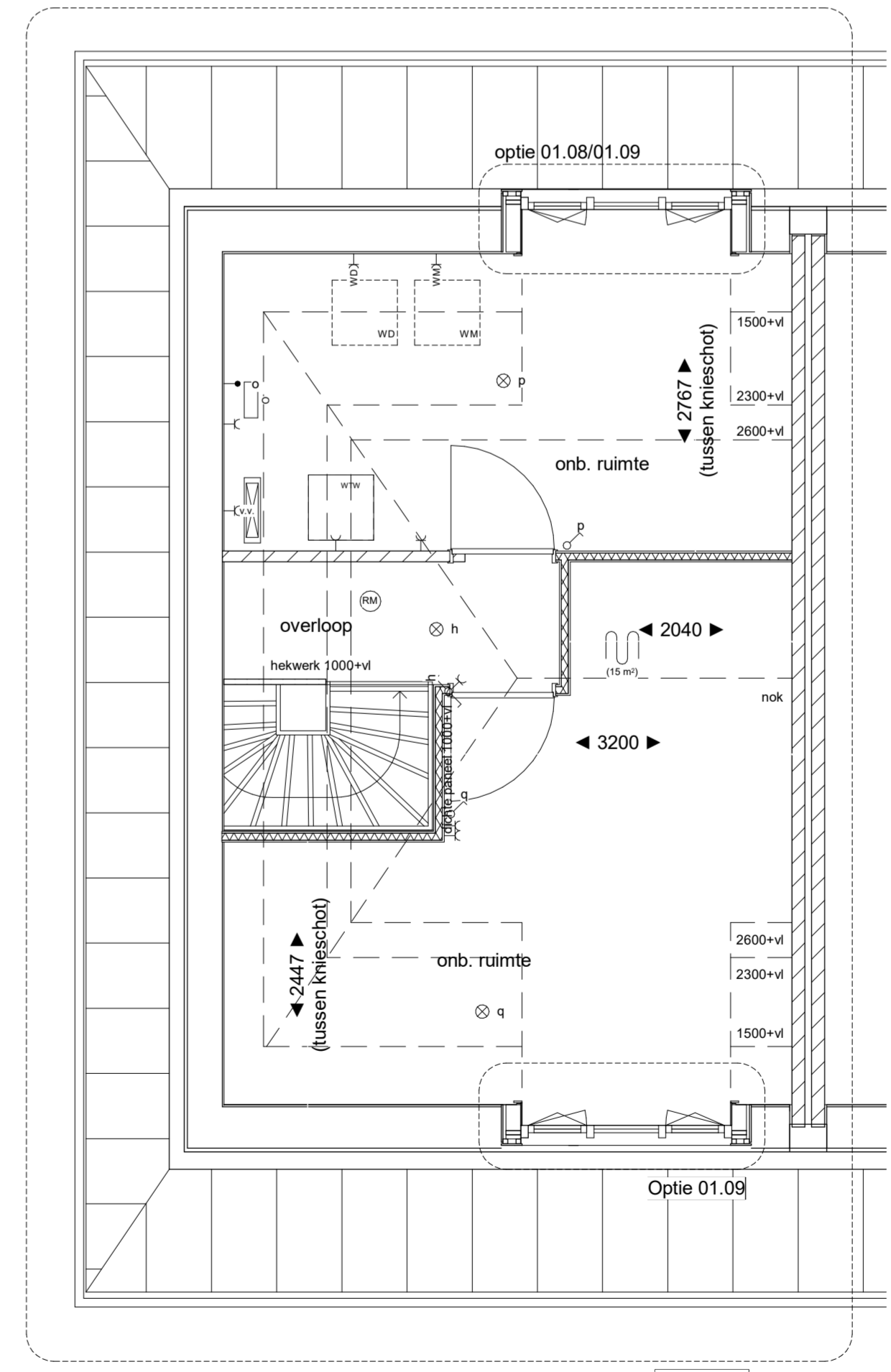
als getekend bwnr: 05, 31, 35
 gespiegeld bwnr: 06, 32, 36
begane grond
 1:50



als getekend bwnr: 05, 31, 35
 gespiegeld bwnr: 06, 32, 36
eerste verdieping
 1:50



als getekend bwnr: 05, 31, 35
 gespiegeld bwnr: 06, 32, 36
tweede verdieping
 1:50



als getekend bwnr: 05, 31, 35
 gespiegeld bwnr: 06, 32, 36
tweede verdieping
 1:50

- OPTE:**
 Niet alle combinaties van opties zijn mogelijk, zie Nervooor de Kopersopties Boek.
- 01.01 uitbouw 1.2m
 - 01.02 uitbouw 2.4m
 - 01.03 verplaatsen achterdeur
 - 01.04 schuifdeur
 - 01.05 dubbele deur
 - 01.06 trapkast
 - 01.07 walk-in closet
 - 01.08 zijkantdeling
 - 01.09 dakraam
 - 01.10 dakkapel 1000mm
 - 01.11 dakkapel 2300mm
- Optie dakkapel en dakraam is niet bij alle bouwnummers mogelijk.
 Nieuw afstemming na definitief vaststellen aantal posten pv-panelen.
- NOTIE:**
 Voor exacte gevelindeling zie tekening(en):
- bwnr: 05 en 06 VK.03 - bouwnummers 05 en 06
 - bwnr: 31 en 32 VK.07 - bouwnummers 31 en 32
 - bwnr: 35 en 36 VK.09 - bouwnummers 35 en 36
- Optie 01.07, dakraam voorzijde, niet mogelijk bij bouwnummer: 05 en 06
 Optie 01.09, dakkapel voorzijde, niet mogelijk bij bouwnummer: 05 en 06
 Optie 01.07, dakraam achterzijde, niet mogelijk bij bouwnummer: 31, 32, 35 en 36
 Optie 01.09, dakkapel achterzijde, niet mogelijk bij bouwnummer: 31, 32, 35 en 36

- RENVOOI**
- > enkele wandcontactdoos geaard
 - > dubbele wandcontactdoos geaard
 - > schuifcontactdoos geaard
 - > enkele wandcontactdoos l.b.v. stadsaansluiting
 - > enkele wandcontactdoos l.b.v. vloerverwarming
 - > enkelzijdig schakelaar
 - > dubbel schakelaar
 - > vloerschakelaar
 - > l.b. lokaal bedraad
 - > t.b. thermostat
 - > m.v. hoofdbediening mechanische ventilatie
 - > Csa2 bedraad aansluitpunt CO2 sensor
 - > plafondlichtpunt
 - > wandlichtpunt
 - > wandlichtpunt inclusief armatuur
 - > bedrader
 - > schakelaar
 - > rookmelder aangesloten op lichtnet
 - > verdelers verarming (indicatef)
 - > afsluippunt mv (plafond)
 - > aansluitpunt mv (plafond)
 - > afsluippunt mv (wand)
 - > aansluitpunt mv (wand)
 - > MV schakelaar
 - > opstelplaats mechanische ventilatie unit
 - > hemelwater afvoer
 - > veiligheidsbeglazing
 - > bedraad aansluitpunt omvormer
 - > omvormer pv-panelen (opstelplaats afhankelijk van positie pv-panelen)
 - > buitenkraan
 - > elektrische radiator
- > metselwerk baksteen
 - > (opbouw)isolatie
 - > kalkzandsteen
 - > lichte scheidingwand 7cm / 10cm
 - > regelwerk / metalstud 10cm
 - > gemalveerd glas
 - > stalen binnenkozijn v.v. opdeur en bovenlicht
 - > algemeen: dagmaat 910mm/600mm metelkast dagmaat 710mm l.b.v. toilet en badkamer voorzien van een doppel
 - > k.v.m. kruipruimte + matrijd (indicatef)
 - > ruimte v.v. vloerverwarming
 - > opstelplaats wasmachine/wasdroger
 - > PV PV paneel (indicatef)
 - > n.o. noodverlichting
 - > boiler
 - > w.p. warmtepomp + buffervat
 - > w.v. gebalanceerd ventilatie unit

