



als getekend bwnr: 40, 42, 50, 52
gespiegeld bwnr: -

Voorgevel
1: 100



als getekend bwnr: 40, 42, 50, 52
gespiegeld bwnr: -

Voorgevel
1: 100



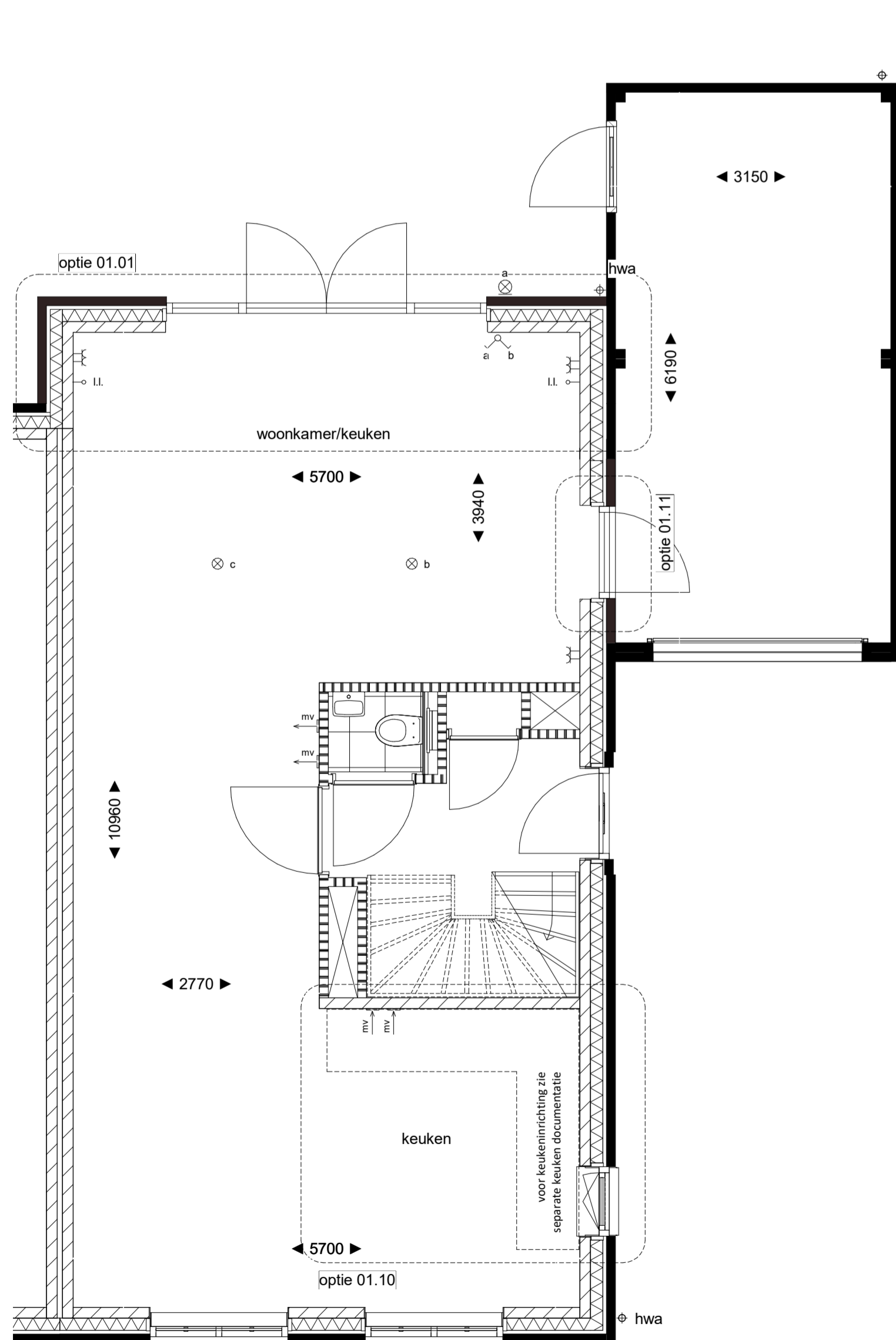
als getekend bwnr: 40, 42, 50, 52
gespiegeld bwnr: -

Achtergevel
1: 100



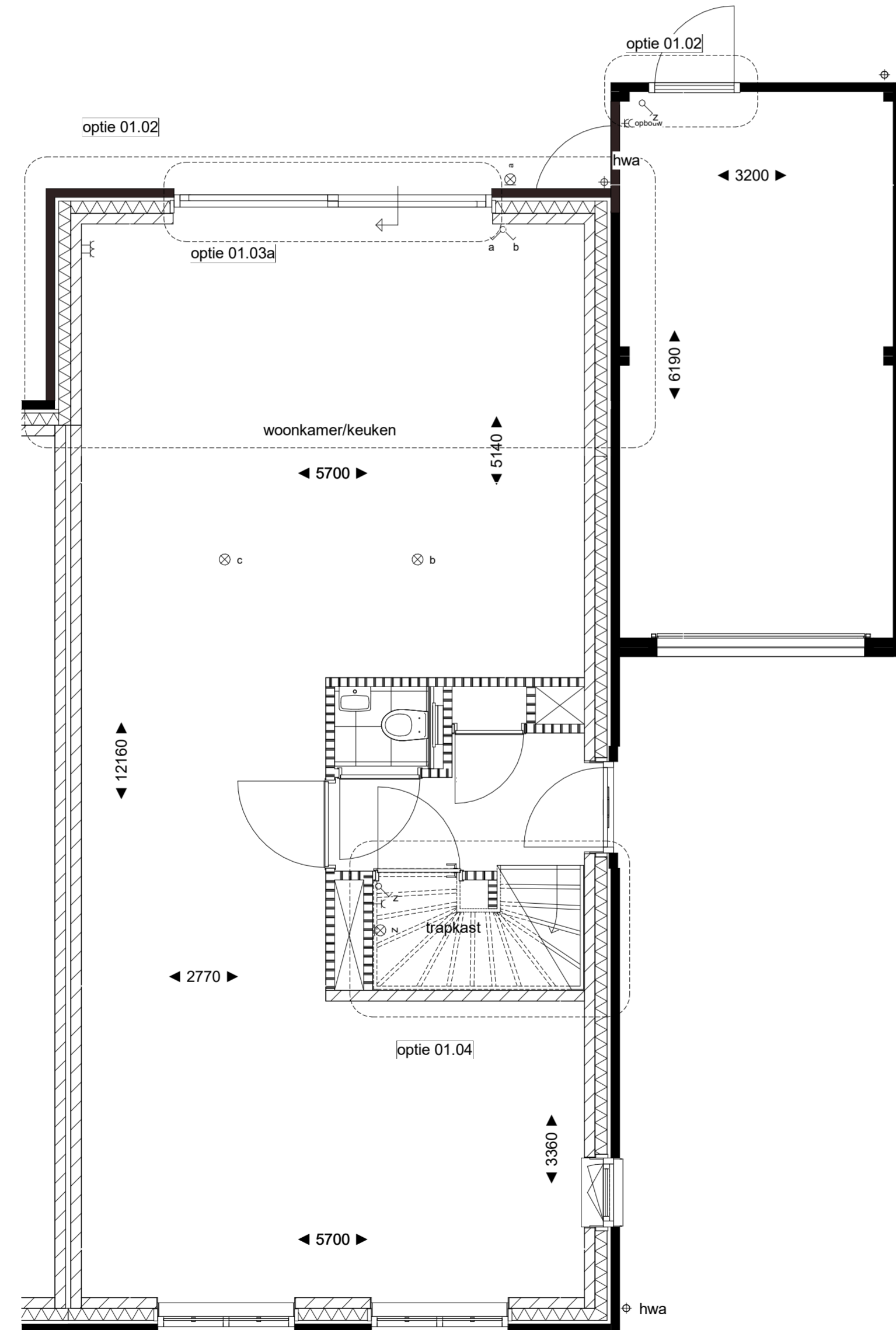
als getekend bwnr: 40, 42, 50, 52
gespiegeld bwnr: -

Achtergevel
1: 100



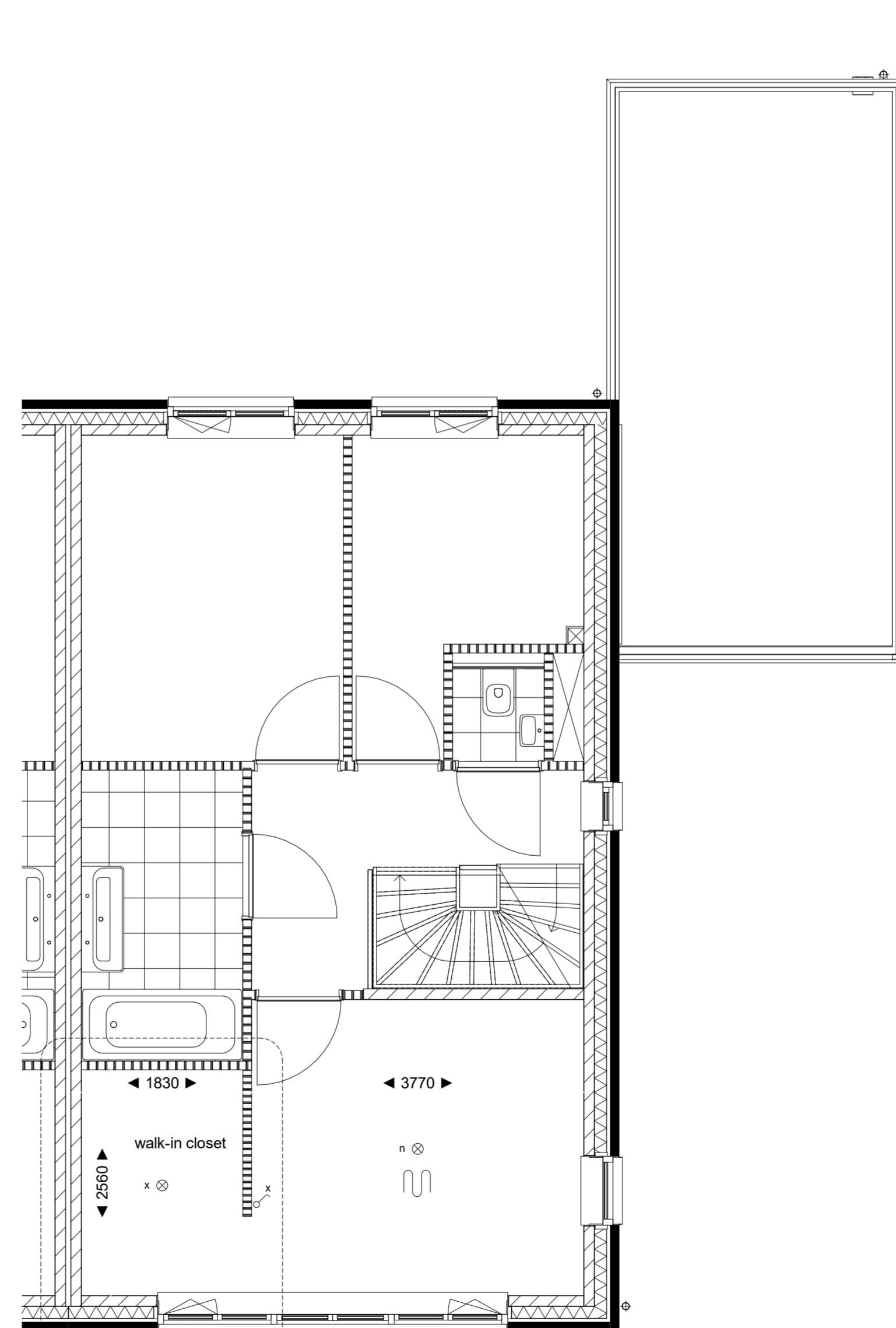
als getekend bwnr: 40, 42, 50, 52
gespiegeld bwnr: -

begane grond
1: 50



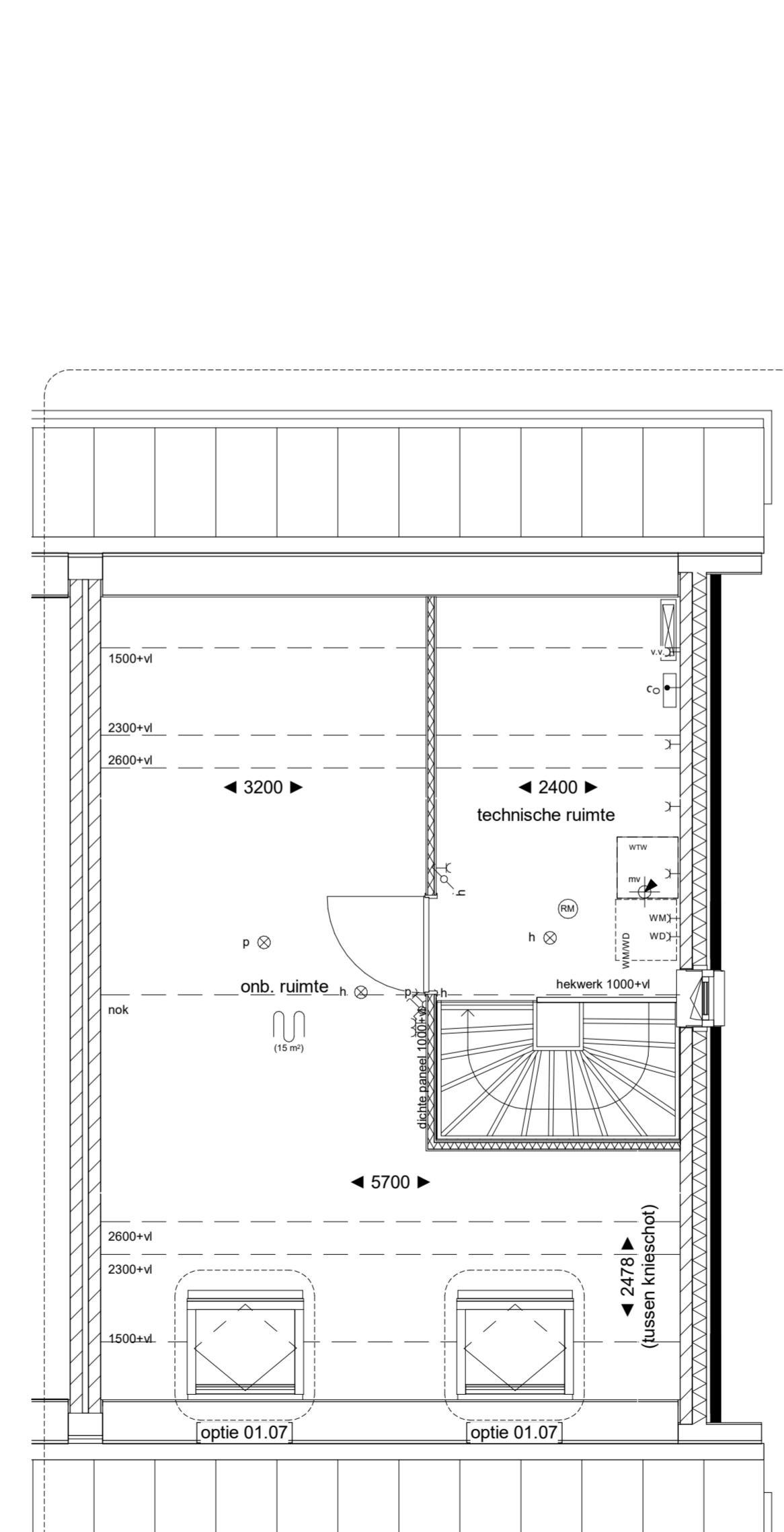
als getekend bwnr: 40, 42, 50, 52
gespiegeld bwnr: -

begane grond
1: 50



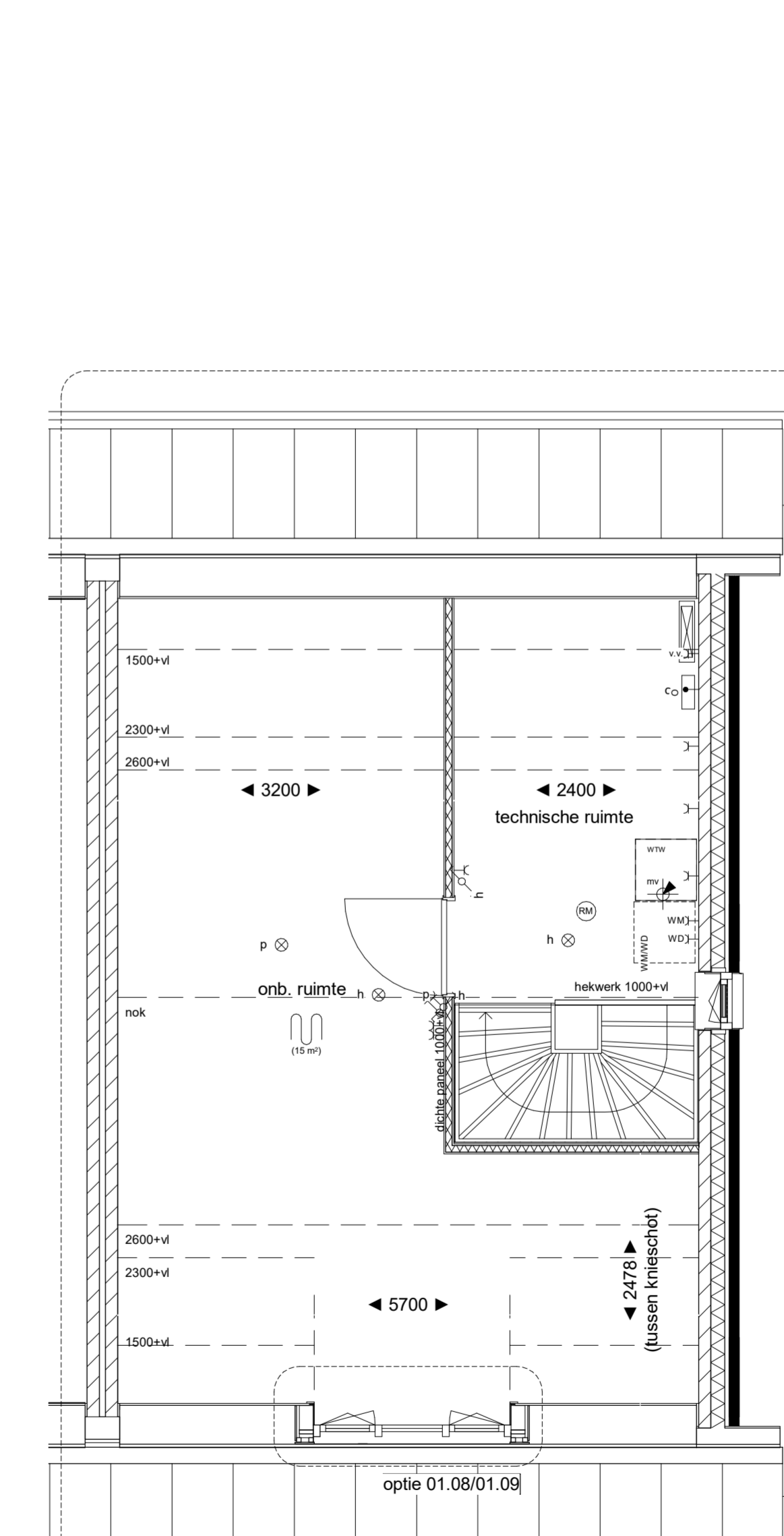
als getekend bwnr: 40, 42, 50, 52
gespiegeld bwnr: -

eerste verdieping
1: 50



als getekend bwnr: 40, 42, 50, 52
gespiegeld bwnr: -

tweede verdieping
1: 50



als getekend bwnr: 40, 42, 50, 52
gespiegeld bwnr: -

tweede verdieping
1: 50

OPTIES:
Niet alle combinaties van opties zijn mogelijk, zie hiervoor de Kopersopties Boek.

01.01 uitbouw 1.2m
01.02 uitbouw 2.4m
01.03 verlaten achterdeur
01.04 schuifpui
01.05 dubbele deur
01.06 trapkast
01.07 walk-in-closet
01.08 zolderbekleding
01.09 dakmaat
01.10 dakkapel 1920mm
01.11 dakkapel 2300mm

Optie dakkapel en dakmaat is niet bij alle bouwnummers mogelijk.
Nedere afstemming is definitief vastbeelden aantal/positie pvc-panelen.

NOTITIE:
Voor exacte afmetingen zie tekening(en).

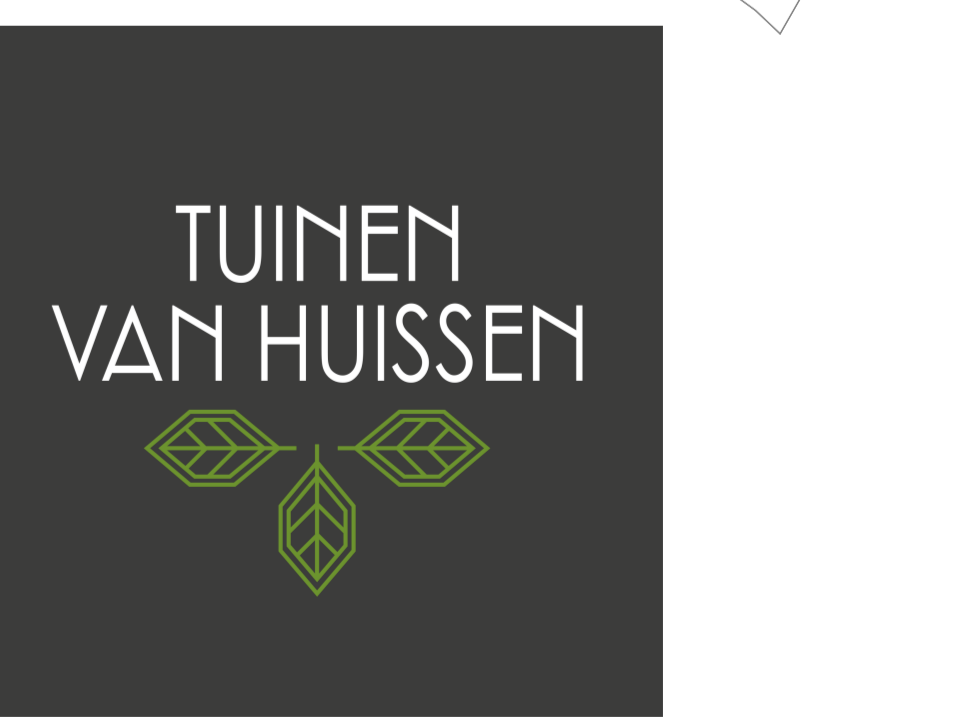
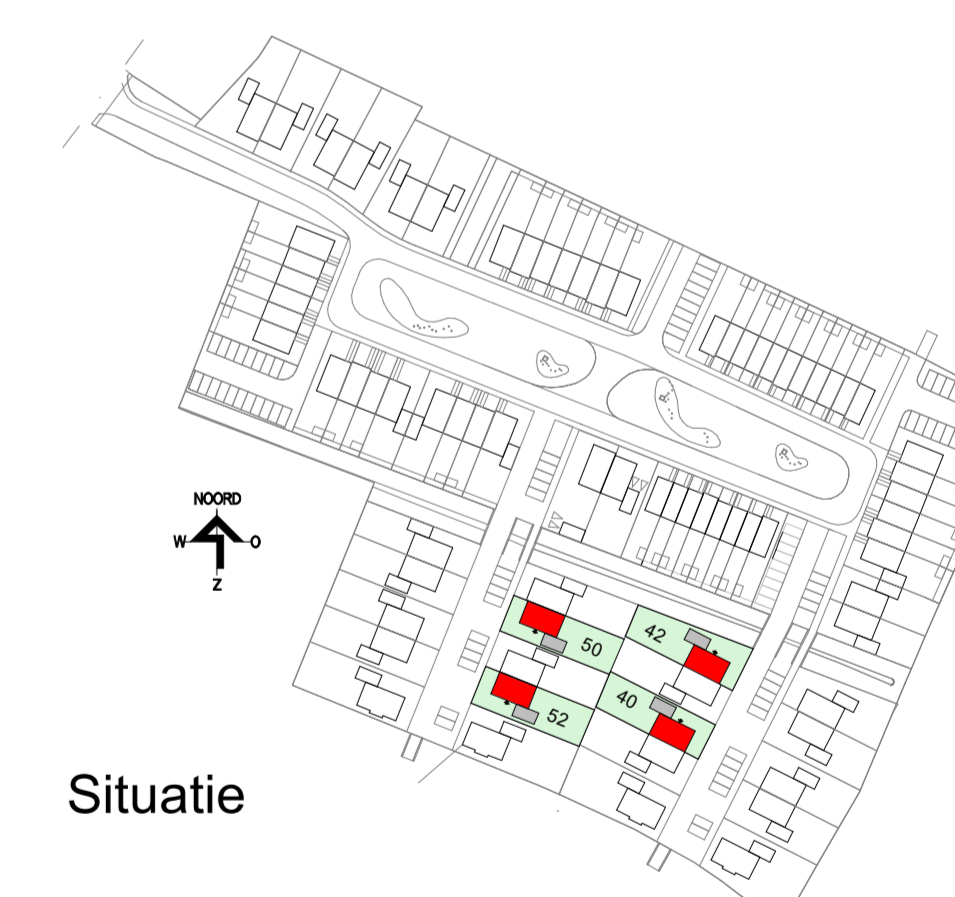
bwnr. 40 VK-12 - bouwnummers 39 en 40
bwnr. 42 VK-13 - bouwnummers 41 en 42
bwnr. 50 VK-18 - bouwnummers 48 en 50
bwnr. 52 VK-19 - bouwnummers 51 en 52

RENVOOI

- C enkele wandcontactdoos geaard
- D dubbele wandcontactdoos geaard
- E spouwwaterdichte enkele wandcontactdoos
- Cx+ enkele wandcontactdoos l.b.v. stadsverwarming
- Cx- enkele wandcontactdoos l.b.v. vloerverderder
- S enkelzijdig schakelaar
- W dubbele schakelaar
- W1 wisselschakelaar
- L1 loze ketting onbedraad
- th thermostaat
- mv hoofdbediening mechanische ventilatie
- Co2 bedraad aansluitpunt CO2 sensor
- nr plafondlichtpunt
- rv wandlichtpunt
- D wandlichtpunt inclusief armatuur
- bedrukker
- schel
- roo rookmelder aangesloten op lichtnet
- verdel. verwarming (indicatief)
- afz. punt mv (plafond)
- a.m.v. aansluitpunt mv (plafond)
- afz. punt mv (wand)
- a.m.v. aansluitpunt mv (wand)
- MV schakelaar
- opstelp. mech. ventilatie unit
- h.w.a. hemelwater afvoer
- v.g.b. veiligheidsbeglazing
- o omvormer pv-panelen
- omvormer pv-panelen (opstelp. afh. van positie pv-panelen)
- b.v. buiskraan
- e.r. elektrische radiator

- metselwerk baksteen
- opbouwisolatie
- kalkzandsteen
- lichte schuifw. wand 7cm / 10cm
- regelwerk / metselst. 10cm
- gem. gevelde glas
- stalen binnendeurkozijn v.v. opkleur en bovenzicht
- algemeen dagmaat 910mm/860mm
- meerkant dagmaat 710mm l.p.v. bakel en bakleer voorzien van een doppel
- knupluk + matrand (indicatief)
- ruimte v.v. vloerverwarming
- opstelp. plaats wasmachine/wasdroger
- PV PV paneel (indicatief)
- n.o. noodoverstort
- boiler
- w.p. warmtepomp + buffervat
- w.t.w. gebalanceerd ventilatie unit

TOELICHTING:
Aan de maatsch. kunnen geen rechten worden ontleend.
Alle maatsch. betreft circa maatsch. en is aangegeven in millimeter.
Elektr. aansluitingen, zwakopstelling, ventilatiepunten, radiatoren en rookmelders zijn indicatief aangegeven.
Het is mogelijk, dat niet alle symbolen van toepassing zijn op uw woningtype.
Maatsch. bij licht net is ter 100cm/lineaal zijn.
Hooftheden en positie pv-panelen zijn indicatief en kunnen per bouw. verschillen.
- Positie dakdoorvoeren zijn indicatief.



opties type B3 - bwn 40, 42, 50 en 52

19-2103 Driegarden - Huissen

Verkooptekening

RL Designer

schaal: 1:50/1:100

datum: 04-11-2021

tek. nr.: VK.31