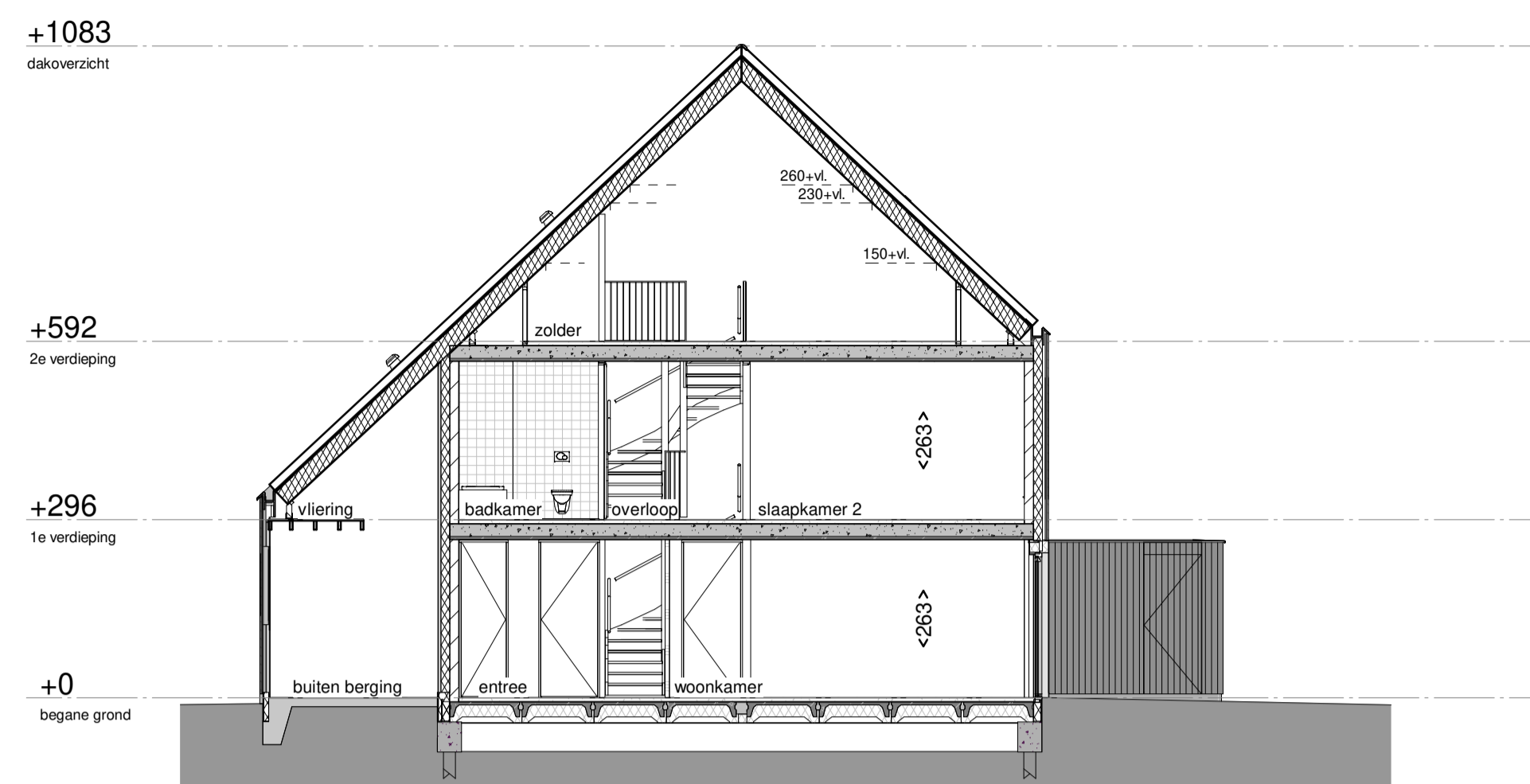


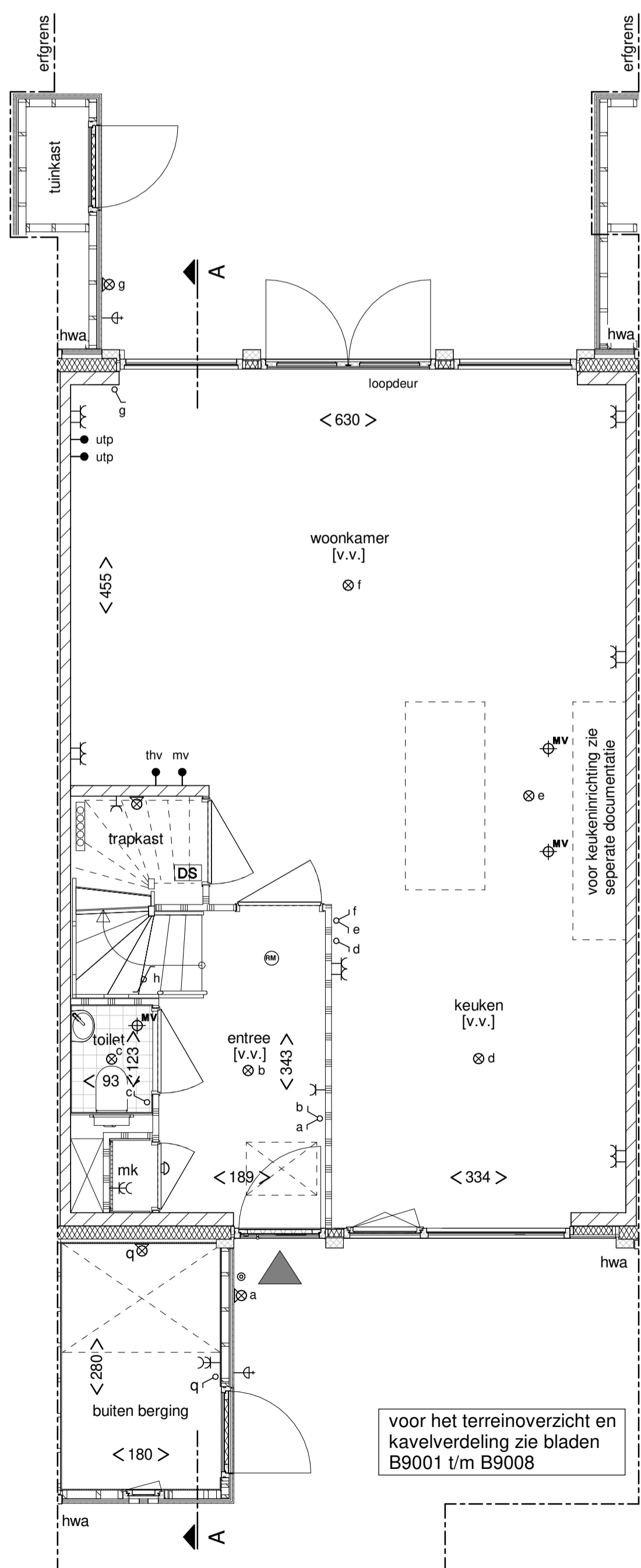


Voorgevel

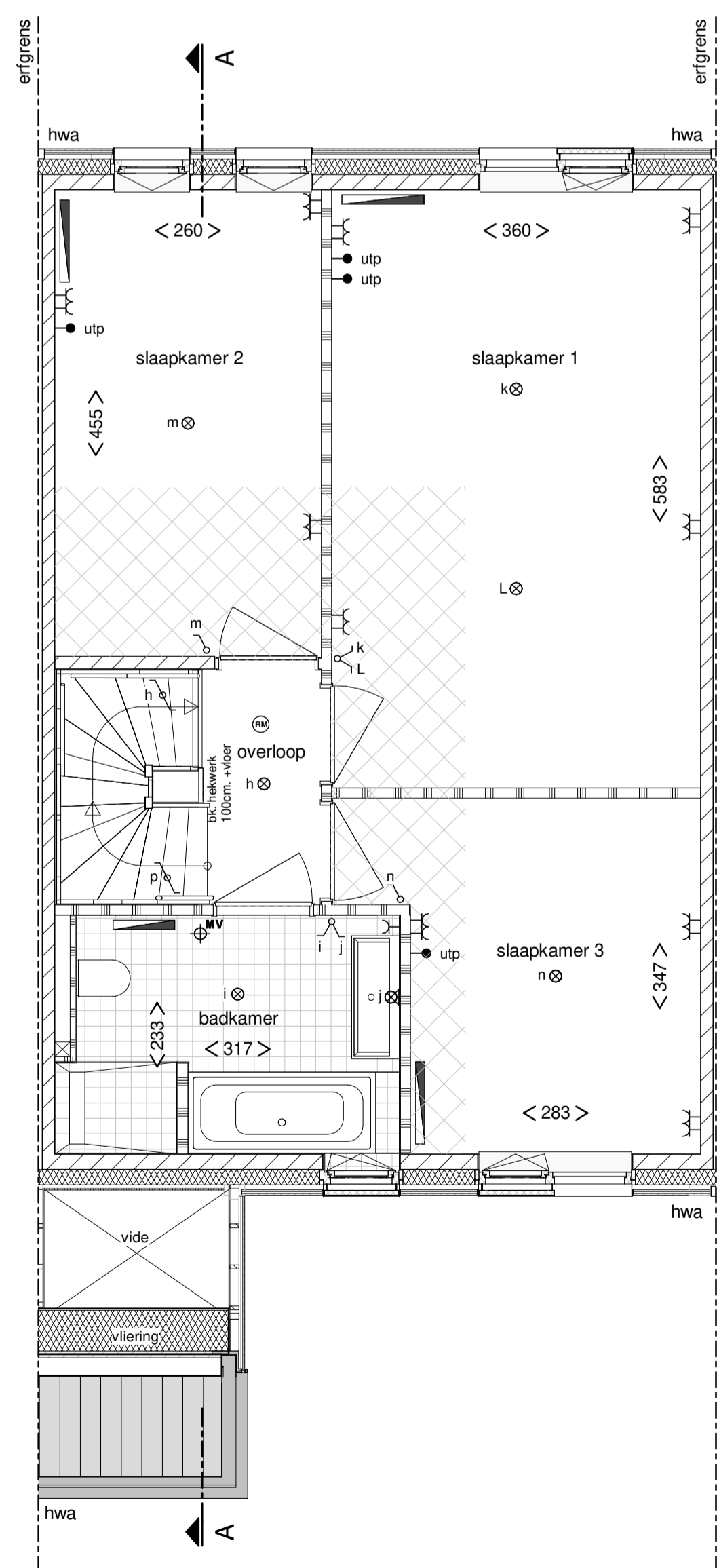
Achtergevel



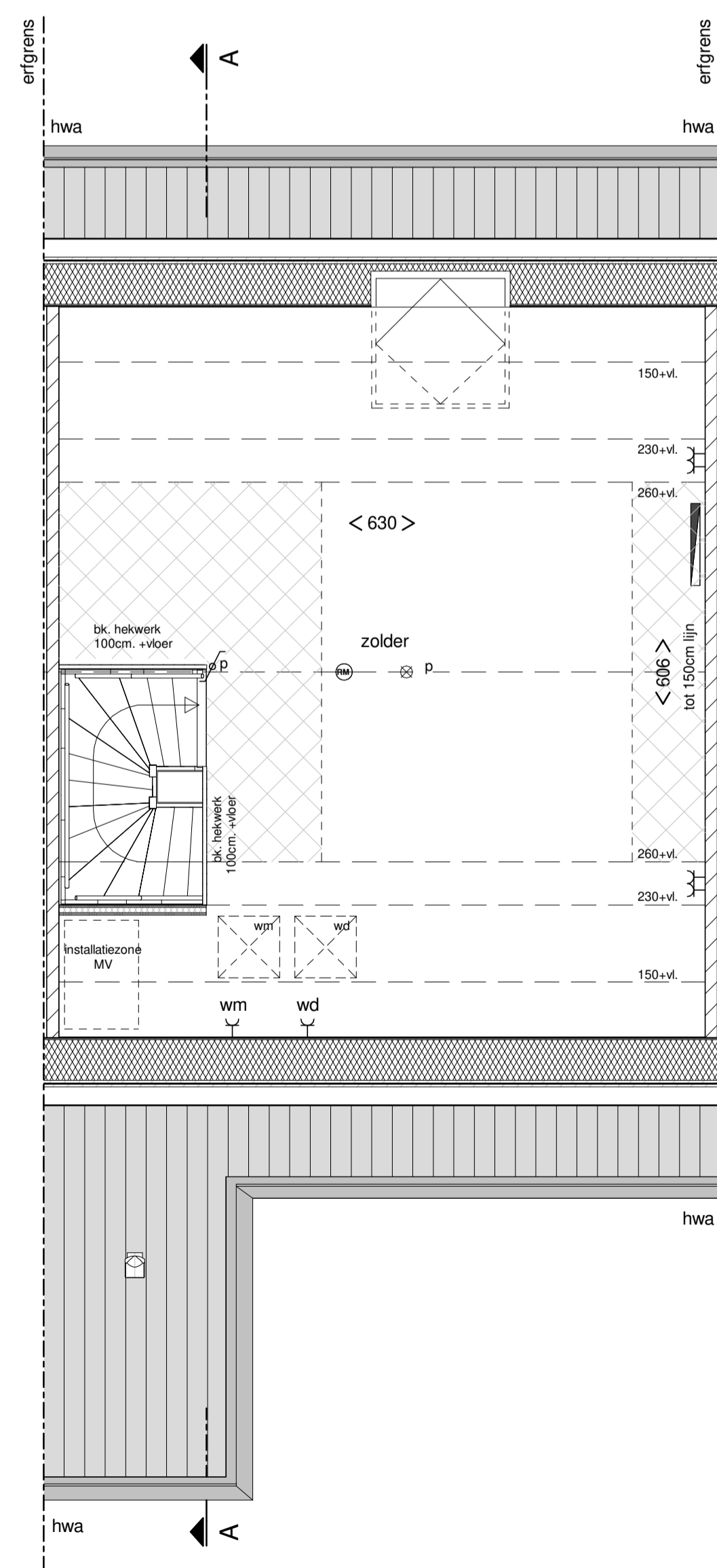
Doorsnede A-A



Begane grond



Eerste verdieping

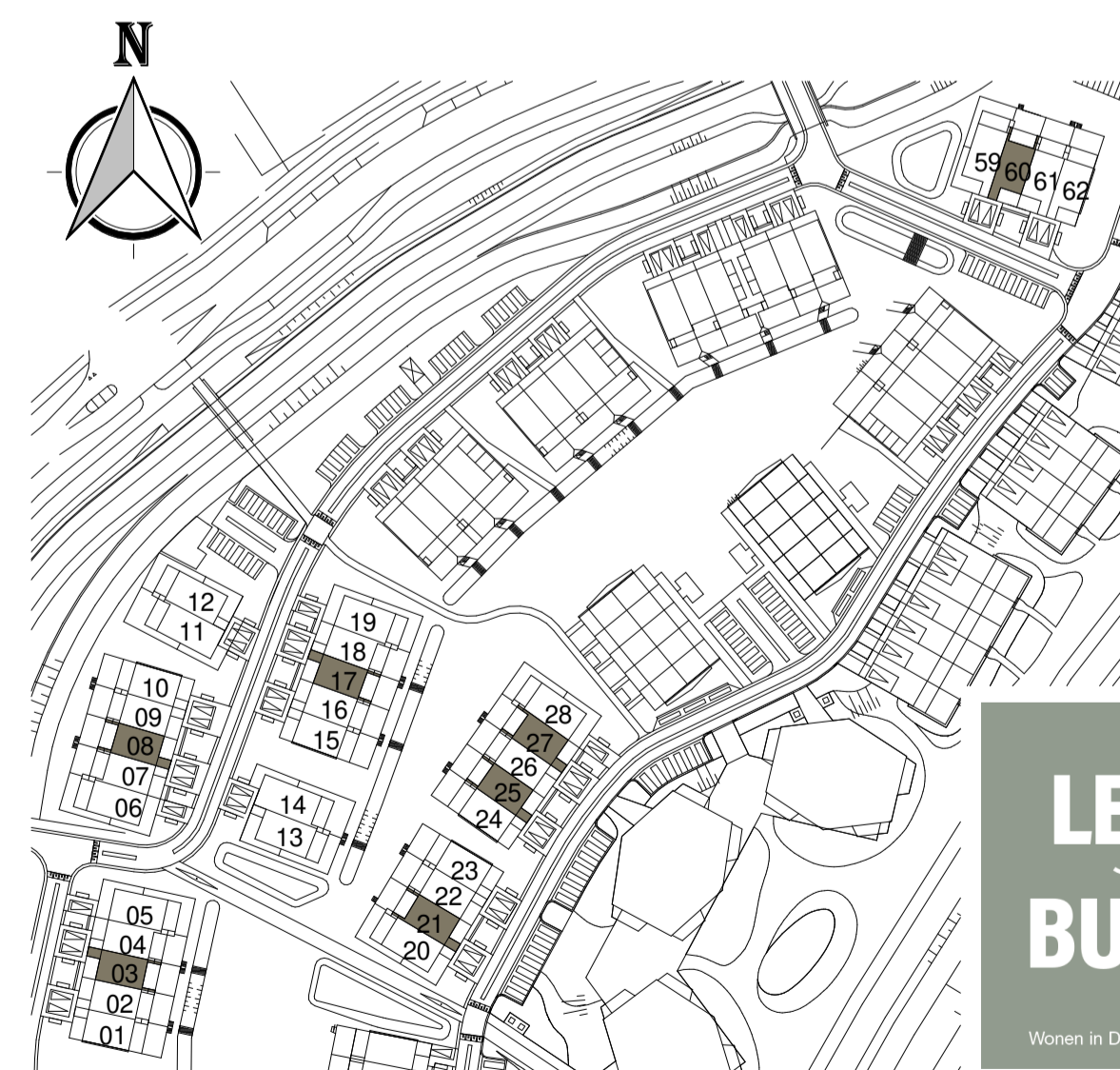


Tweede verdieping

Renvooi

- enkelzijdige schakelaar
- dubbele schakelaar
- wisselschakelaar
- enkele wandcontactdoos met randaarde
- dubbele wandcontactdoos met randaarde verticaal
- dubbele wandcontactdoos met randaarde horizontaal
- aansluitpunt wasmachine
- aansluitpunt wasdroger
- buitenkraan niet vorstvrij
- plafond lichtpunt
- wand lichtpunt
- rookmelder
- mechanische ventilatie
- standleiding
- utp
- thermostaat voor regeling vloerverwarming
- hoofdbediening mechanische ventilatie
- deurschakelaar
- beldrukker
- schel
- verdeler vloerverwarming (indicatief)
- vloerverwarming
- radiator (indicatief)
- ingang
- hwa = hemelwaterafvoer
- vr = ventilatierooster
- = veiligheidsbeglazing
- = ventilatiepan
- = houten gevelbekleding
- = isolatie
- = kalkzandsteen
- = lichte scheidingswand 7cm. / 10cm.
- = metal-studwand / hsb wand
- = vloertegels (indicatief)
- = kruipluik (indicatief)
- = zonnepaneel (indicatief)
- = erfgrans
- = opstelplaats wasmachine / wasdroger
- = zone voor de installatie van MV en eventueel omvormer PV-panelen
- = krijtstreep methode (behoort niet tot VG)

- kleine wijzigingen voorbehouden
- aan de maatvoering kunnen geen rechten worden ontleend
- maatvoering betreft circa-maten en is aangegeven in centimeters
- maatvoering bij schuine daken is tot de 150 cm. lijn
- elektra-aansluitpunten, keukenopstelling, ventilatie punten, radiatoren en rookmelders zijn indicatief aangegeven
- het is mogelijk dat niet alle symbolen van toepassing zijn op uw woningtype
- voor het terreinoverzicht en kavelverdeling zie bladen B9001 t/m B9008



**LENTS
BUITEN**
Wonen in De Staat-Zuid, Nijmegen

Bouwnummer 03, 08, 17, 21, 25, 27 en 60

Lents Buiten, nieuwbouw 32 woningen "In de boomgaard"
Ontwikkeling: VanWonen / AM
Realisatie: Bouwbedrijf van Grunsven

Schaal:
1:50, 1:100
Datum:
30-08-2019

Verkooptekening
Tussenwoning
Plattegronden, gevels en doorsnede

Bladnummer:
B9109