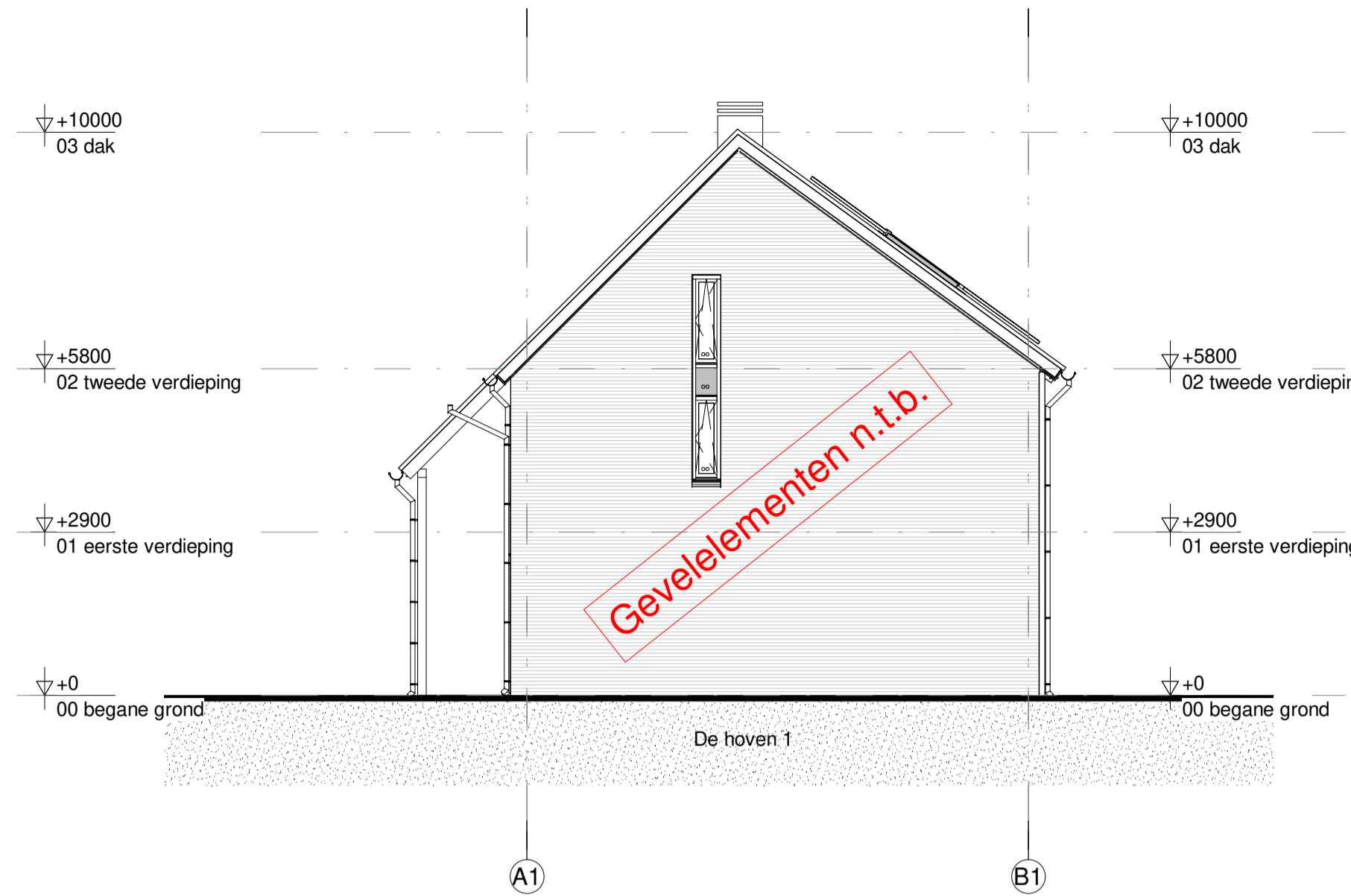


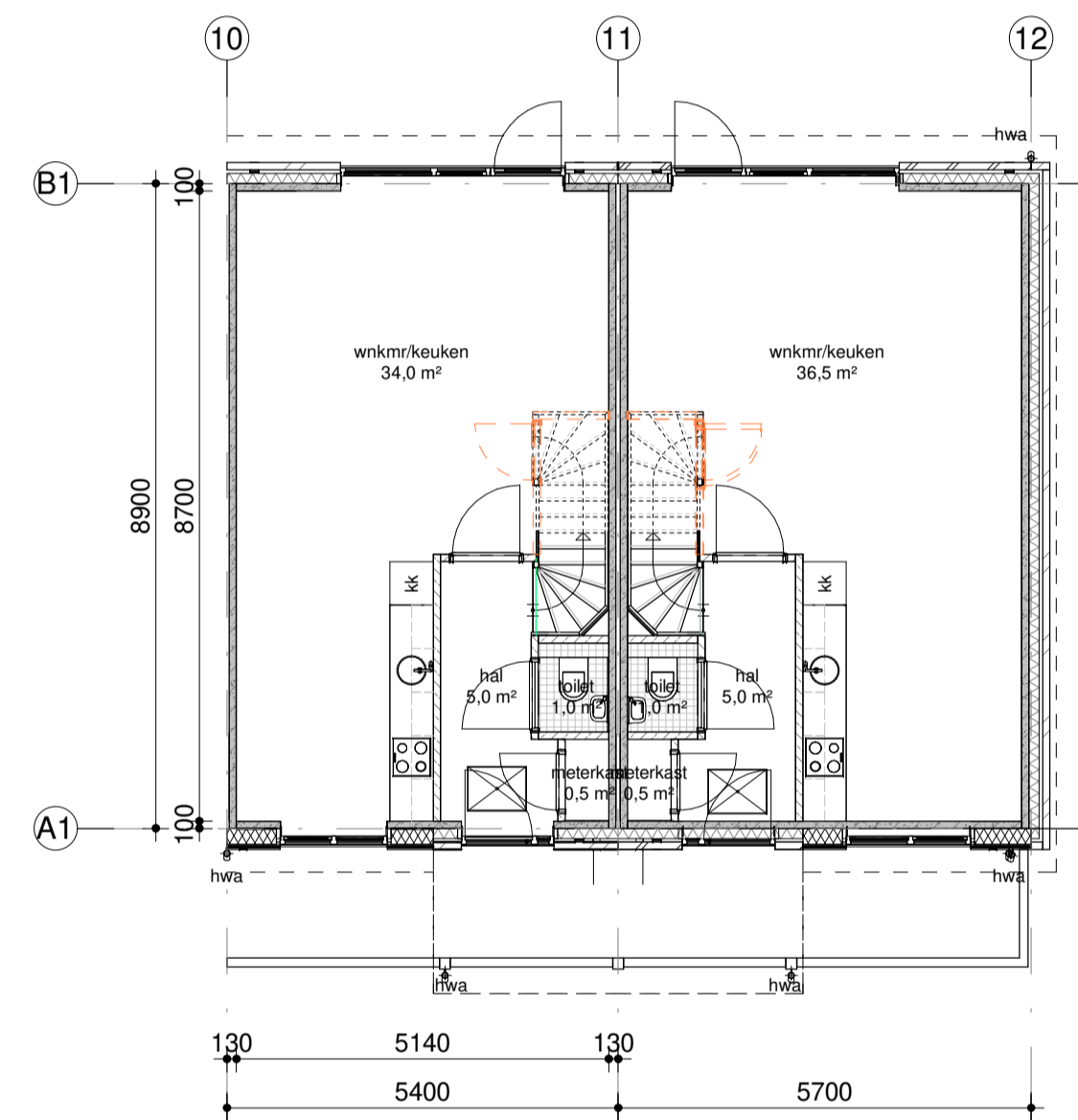
VOORGEVEL



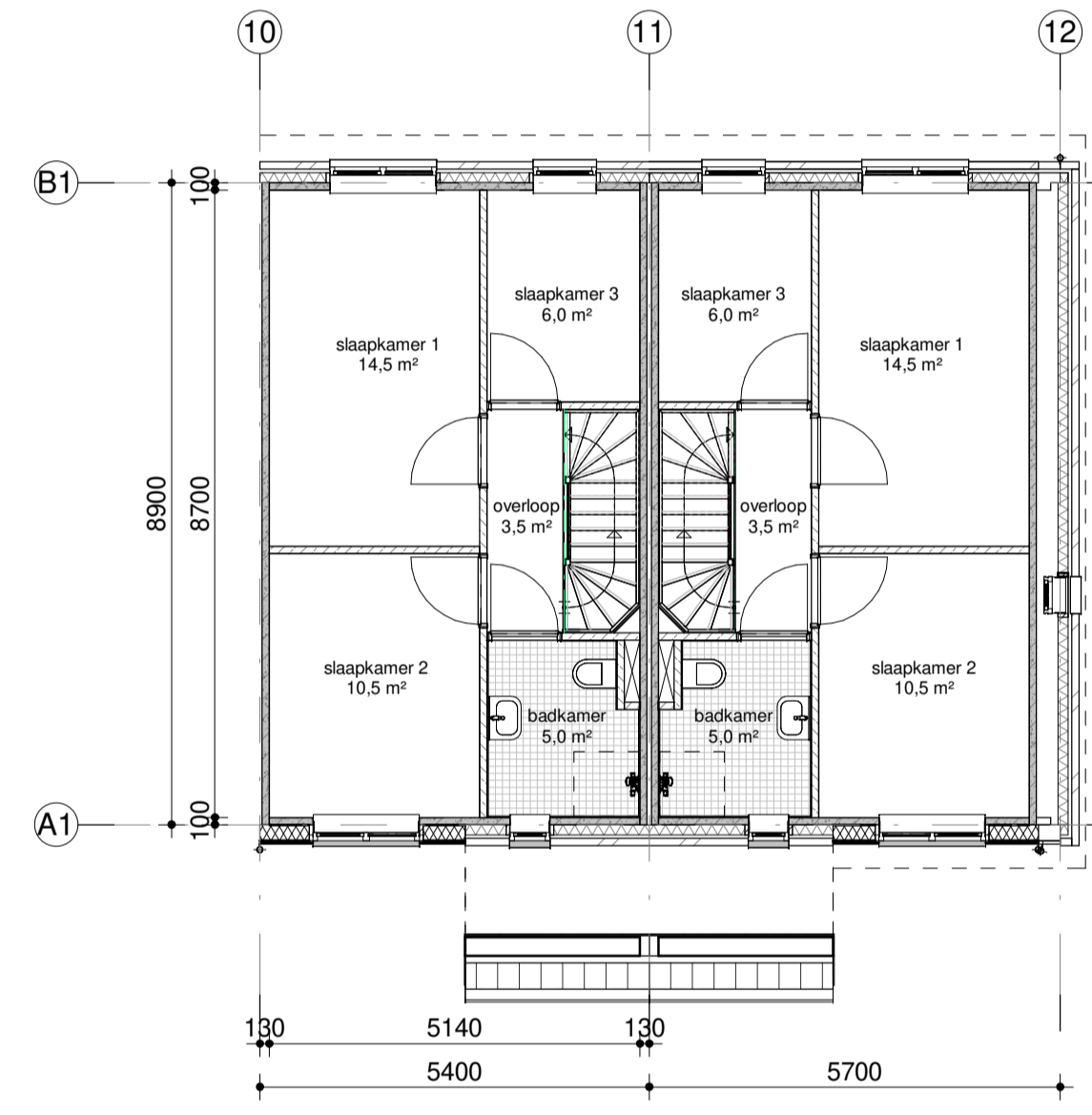
RECHTER ZIJGEVEL



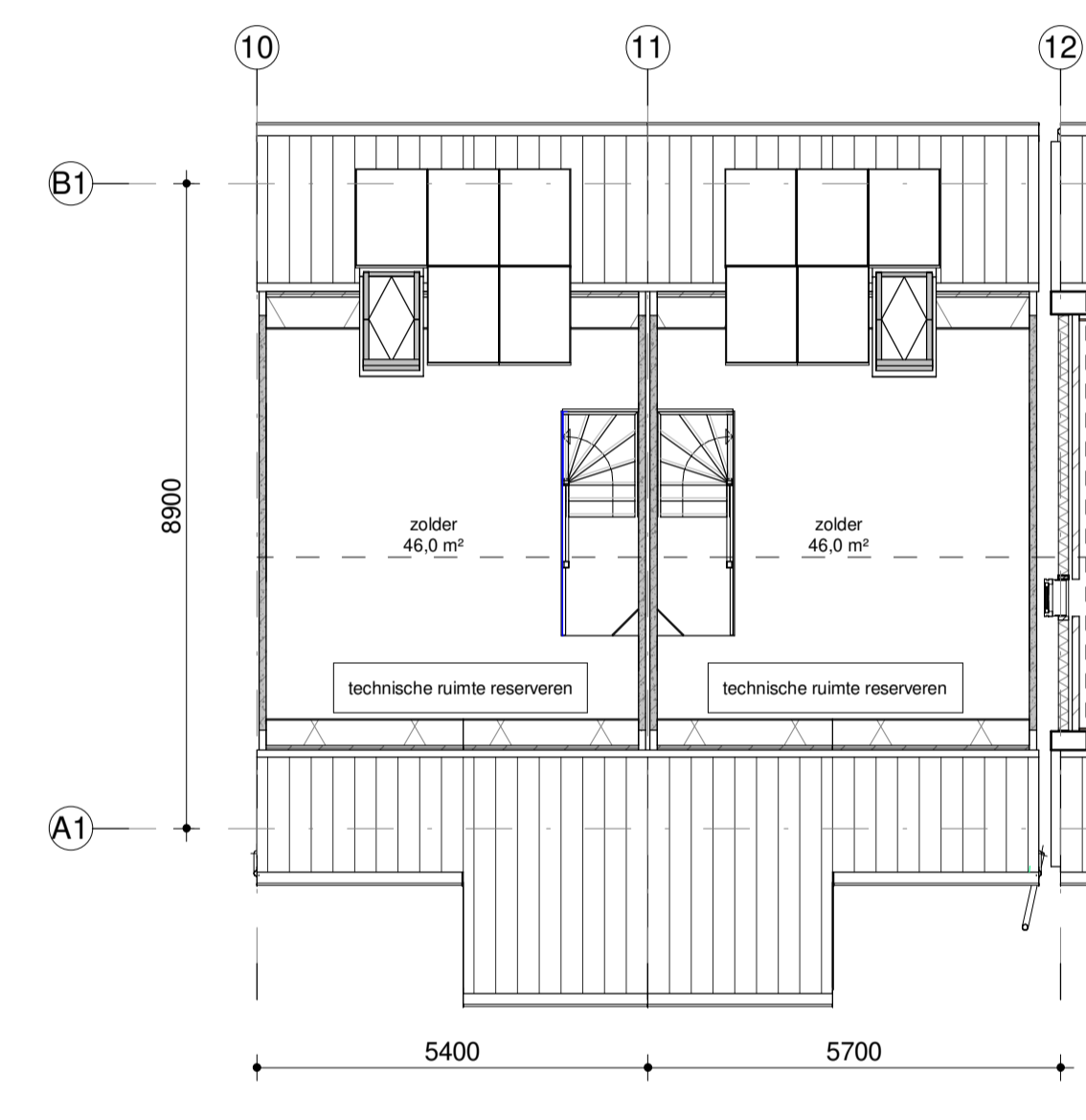
ACHTERGEVEL



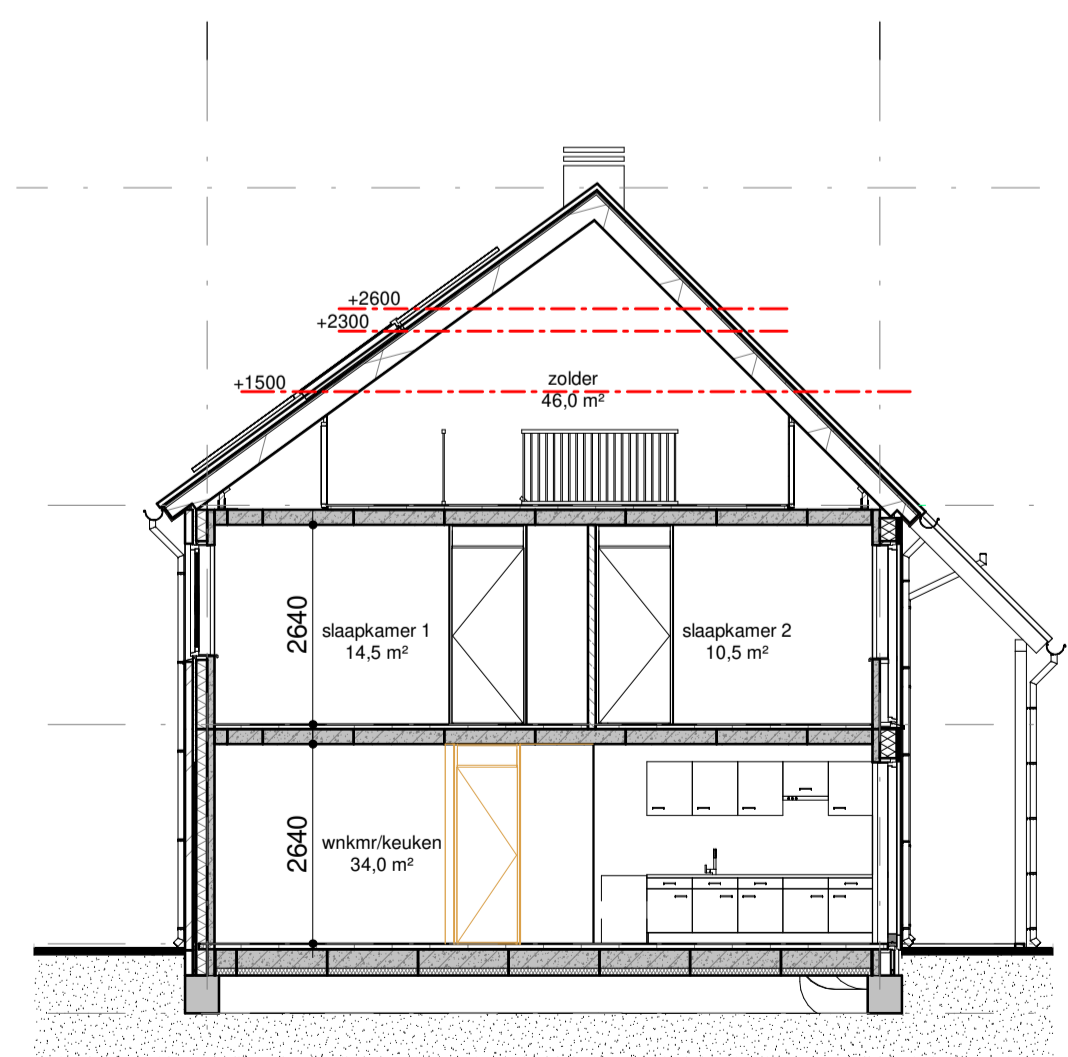
BEGANE GROND



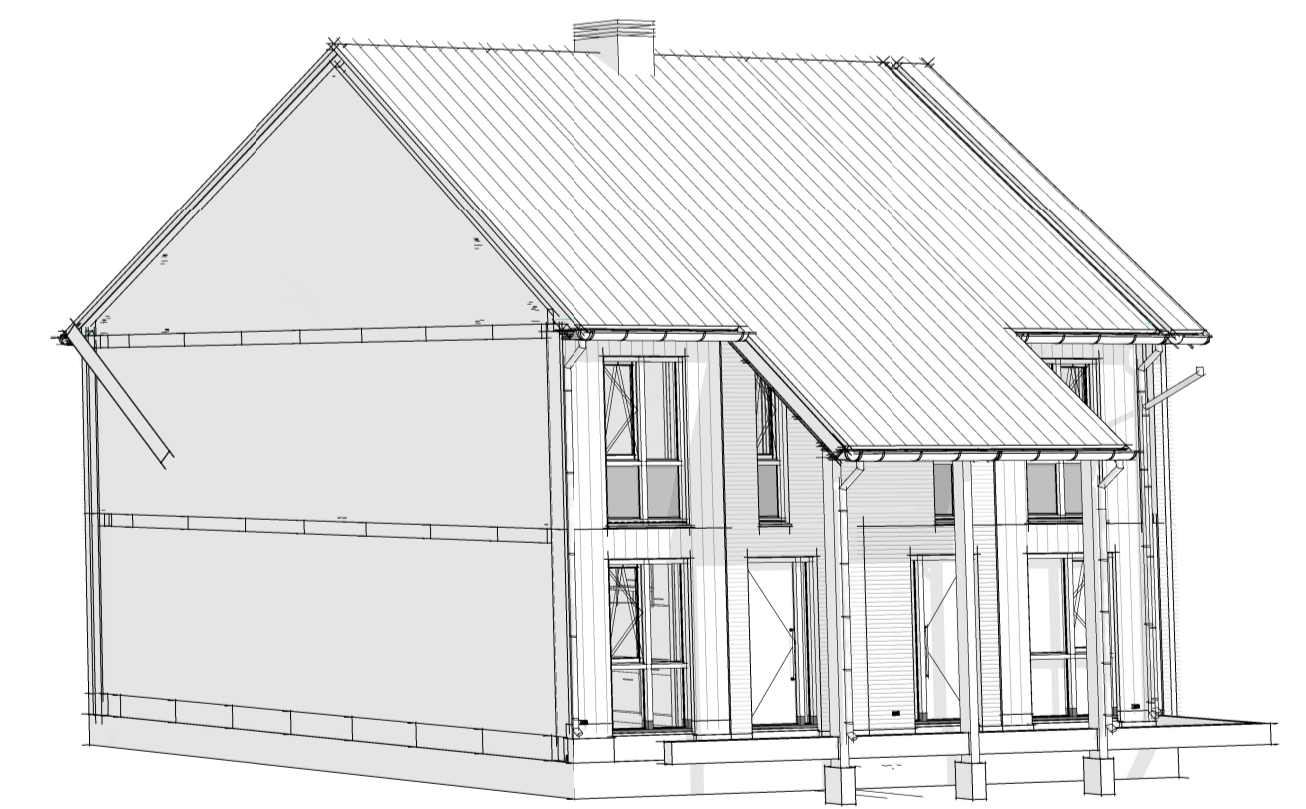
EERSTE VERDIEPING



TWEEDE VERDIEPING



DOORSNEDEN A-A



CONCEPT

PROJECT OPRACHTGEVER

Hasselt om de weede
Gem. Zwartewaterland

Van Wonen

VO

schetsontwerp - rijtjeswoning

PROJECTLEIDER/ Hugo Lenselink
TEKENAAR/ W. Mosselman
SCHAAL/ 1:100
FORMAAT/ A1
STATUS/ Voorlopig
DATUM/ 29-06-2020

VANWONEN

ARX ARCHITECTUUR
INTERIEUR
STEDENBOUW

ROZENSTRAAT 16
7255 XT HENGELGLOLD.
T. +31 (0)575 462600
INFO@ARXONLINE.NL
WWW.ARXONLINE.NL

PROJECTNR. 19020
GEWIJZIGD

TEKENINGNR. VO-101A