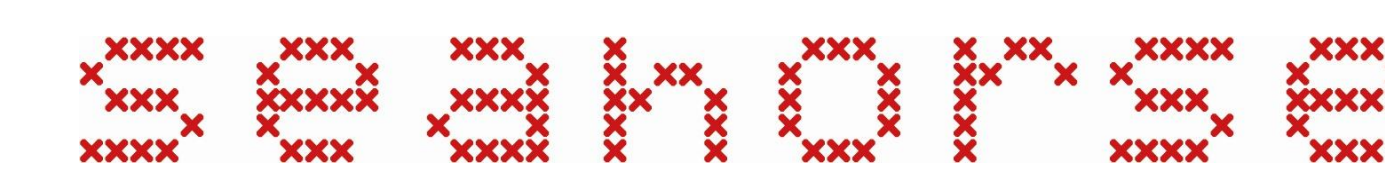
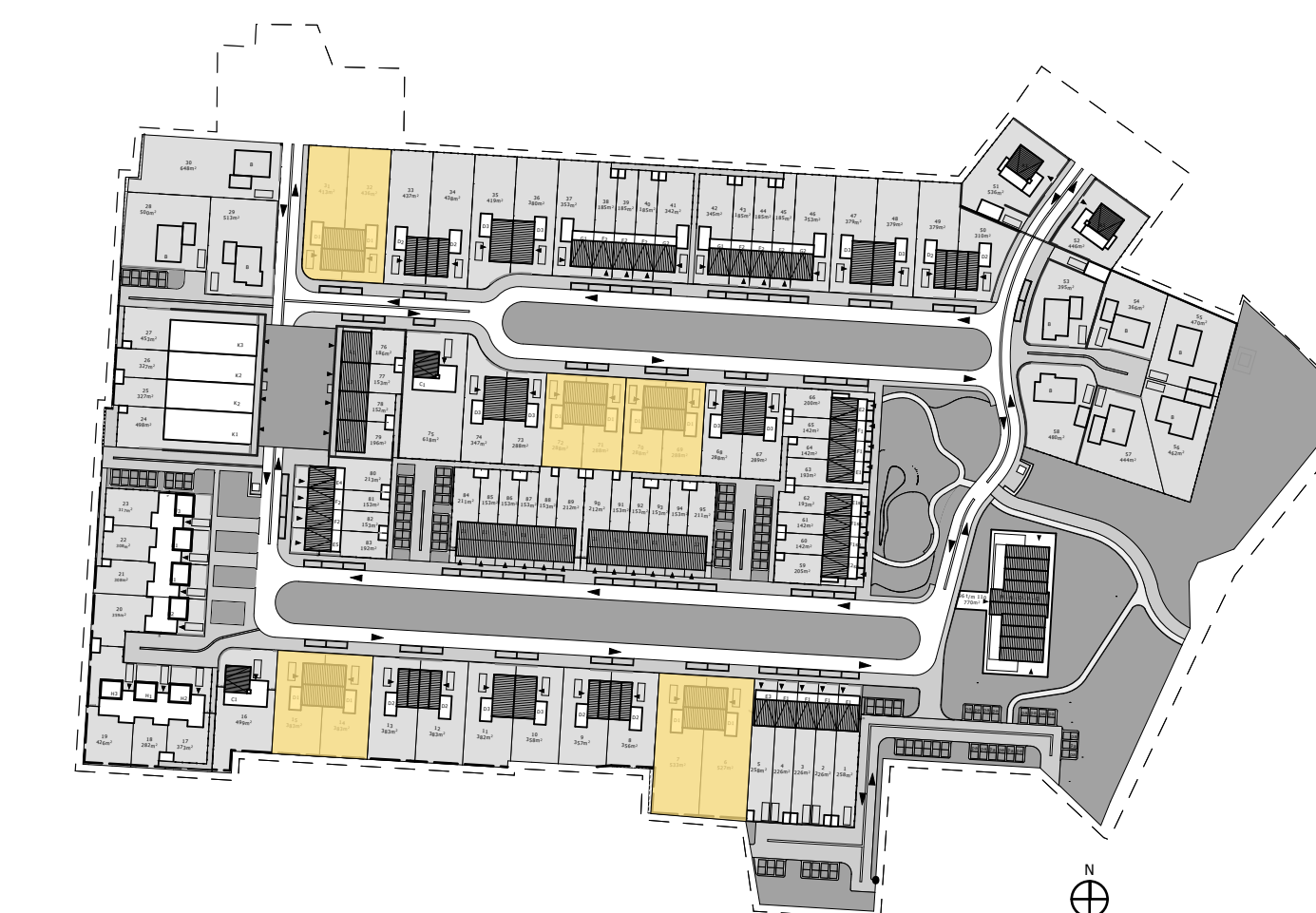


Renvooi

- ⊕ enkele wandcontactdoos geard
- ⊕ dubbele wandcontactdoos geard volledig inbouw
- ⊕ dubbele wandcontactdoos geard halve inbouw
- ⊕ enkele wandcontactdoos t.b.v. koken
- ⊕ enkele wandcontactdoos t.b.v. wasmachine
- ⊕ enkele wandcontactdoos t.b.v. mechanische ventilatie
- ⊕ enkele wandcontactdoos t.b.v. elektrische radiator
- ⊕ aansluiting t.b.v. koelkast
- ⊕ aansluiting t.b.v. oven
- ⊕ aansluiting t.b.v. vaatwasser
- ⊕ aansluiting t.b.v. afzuigkap
- ⊕ enkele schakelaar
- ⊕ serie schakelaar
- ⊕ wisselschakelaar
- ⊕ cat 6 aansluiting bedraad
- ⊕ loze leiding onbedraad
- ⊕ Co2 sensor t.b.v. ventilatie
- ⊕ hoofdbediening mechanische ventilatie
- ⊕ aansluiting t.b.v. warmtepomp
- ⊕ thermostaat warmtepomp
- ⊕ plafondlichtpunt
- ⊕ aansluiting wandlichtpunt
- ⊕ bedrukker
- ⊕ schel
- ⊕ rookmelder aangesloten op lichtnet
- ⊕ radiator lage warmte verwarming
- ⊕ verdeler vloerverwarming
- ⊕ ventilatie ventiel wand (afvoer)
- ⊕ ventilatie ventiel wand (toevoer)
- ⊕ ventilatie ventiel plafond
- ⊕ hemelwater afvoer
- ⊕ metselwerk
- ⊕ constructieve binnenwanden, kalkzandsteen of beton
- ⊕ lichte scheidingswanden, gasbeton
- ⊕ isolatie
- ⊕ HSB met staal profielplaat
- ⊕ vloertegels (indicatief)
- ⊕ opstelplaats wasmachine
- ⊕ ruimte v.v. vloerverwarming
- ⊕ positie pv panelen (indicatief)
- ⊕ omvormer p.v installatie
- ⊕ stalen ligger in metselwerk
- ⊕ aluminium paneel

- Aan de maatvoering kunnen geen rechten worden ontleend
- Maatvoering betreft circa maatvoering en is aangegeven in millimeters
- Elektra aansluitpunten, keukenopstelling, ventilatiepunten, radiatoren en rookmelders zijn indicatief aangegeven
- Het is mogelijk dat niet alle symbolen van toepassing zijn op uw woningtype



Datum	05-11-2019	Seahorse terrein Hengelo
Schaal / Formaat	1:50, 1:100	Van Wonen Vastgoedontwikkeling B.V.
Inhoud	Plattegrond - Gevels - Doorsnede	info@wonen.com
Tekening Nr	WKT.01.02	+31 (0)38 303 3600

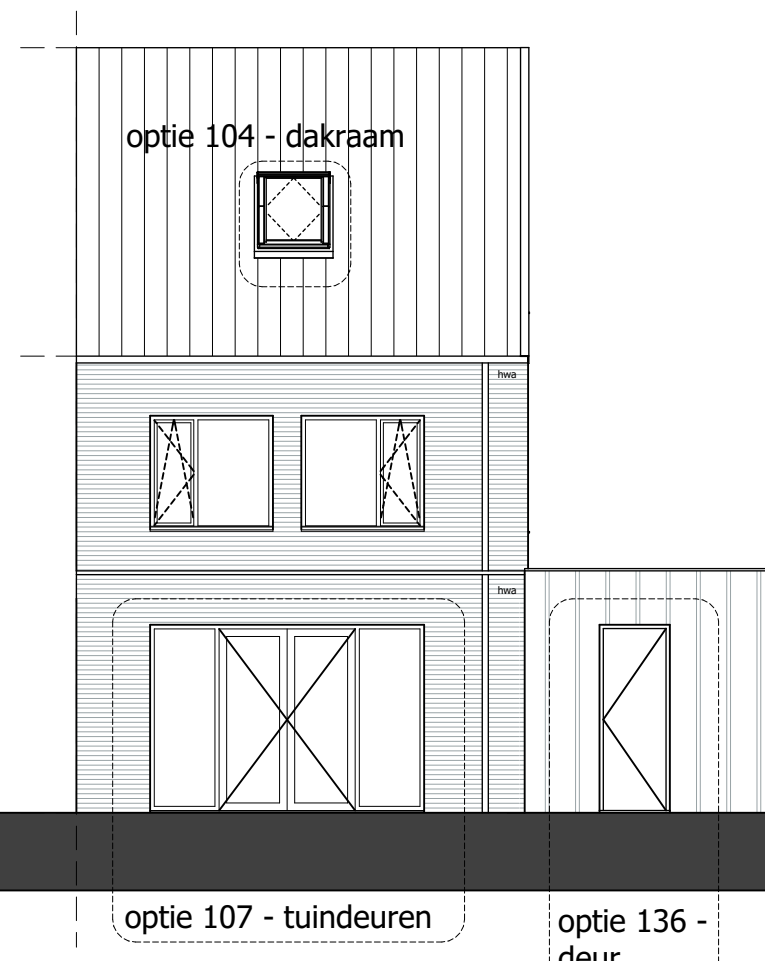
Woning Type	Bouwnummer	6	14	31	69	71
D1						
D1 gespiegeld		7	15	32	70	72



Achtergevel type D1

Bouwnummers 6, 14, 31, 69, 71

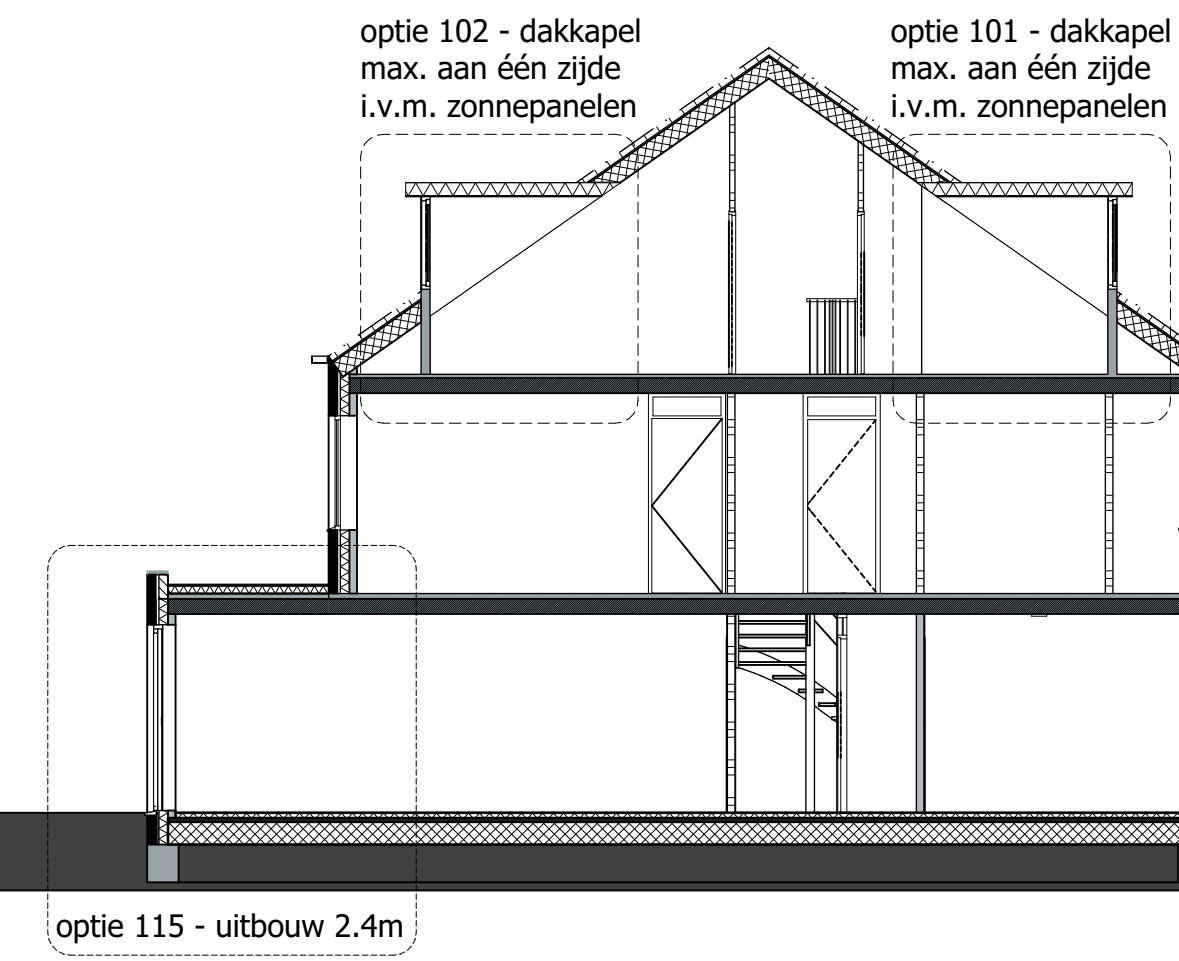
Bouwnummers gespiegeld 7, 15, 32, 70, 72



Achtergevel type D1

Bouwnummers 6, 14, 31, 69, 71

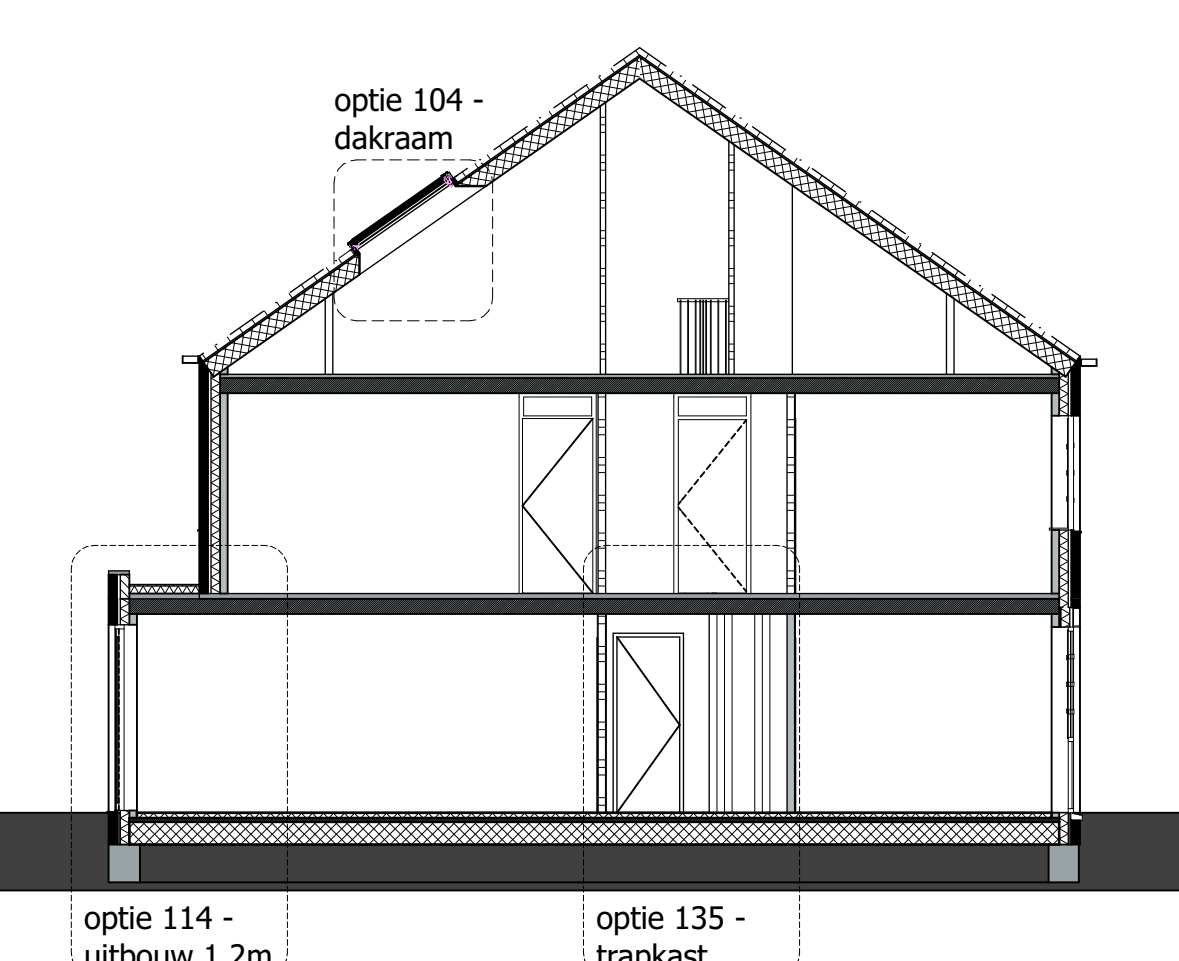
Bouwnummers gespiegeld 7, 15, 32, 70, 72



Principe doorsnede B-B

Bouwnummers 6, 14, 31, 69, 71

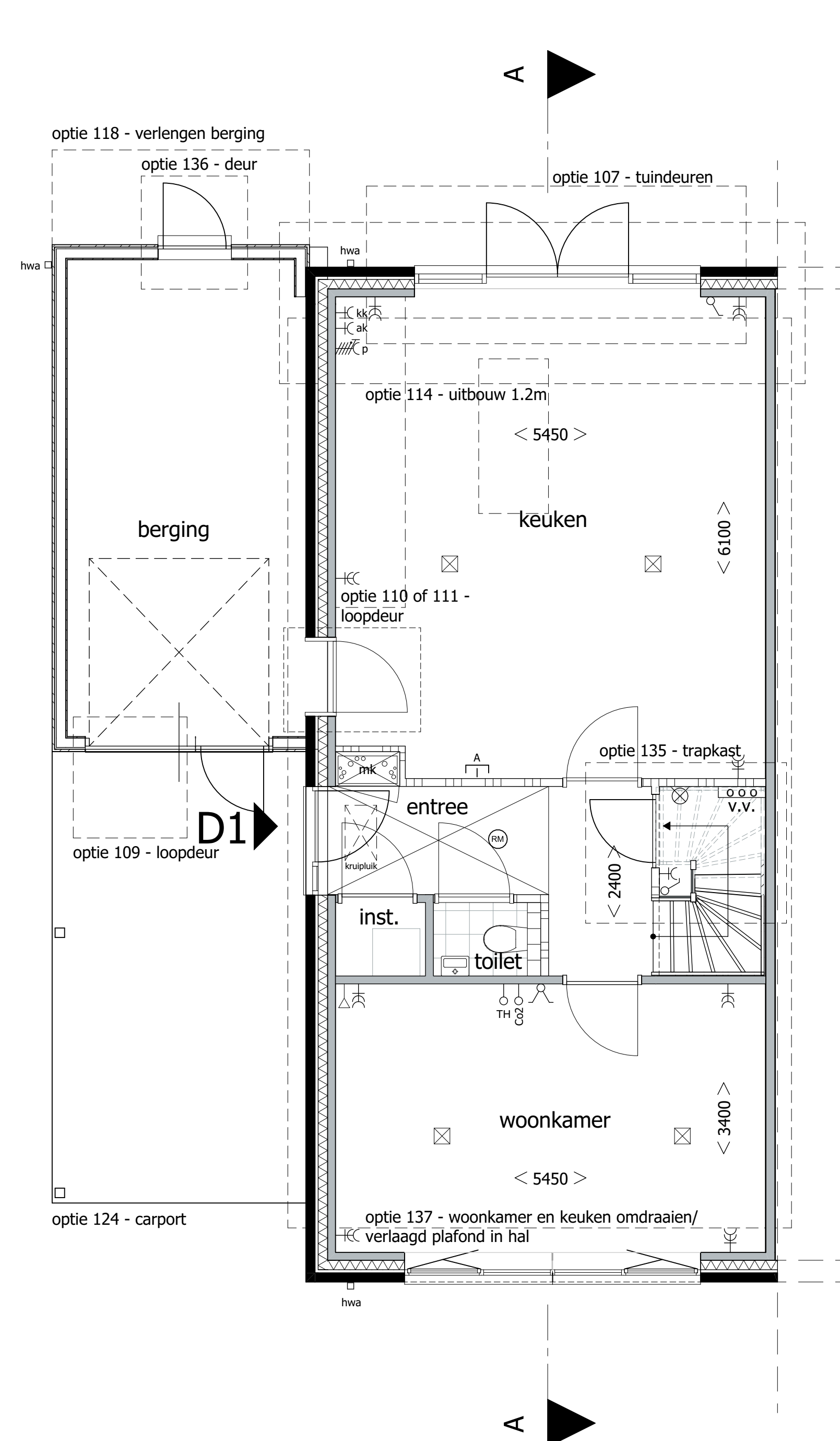
Bouwnummers gespiegeld 7, 15, 32, 70, 72



Principe doorsnede A-A

Bouwnummers 6, 14, 31, 69, 71

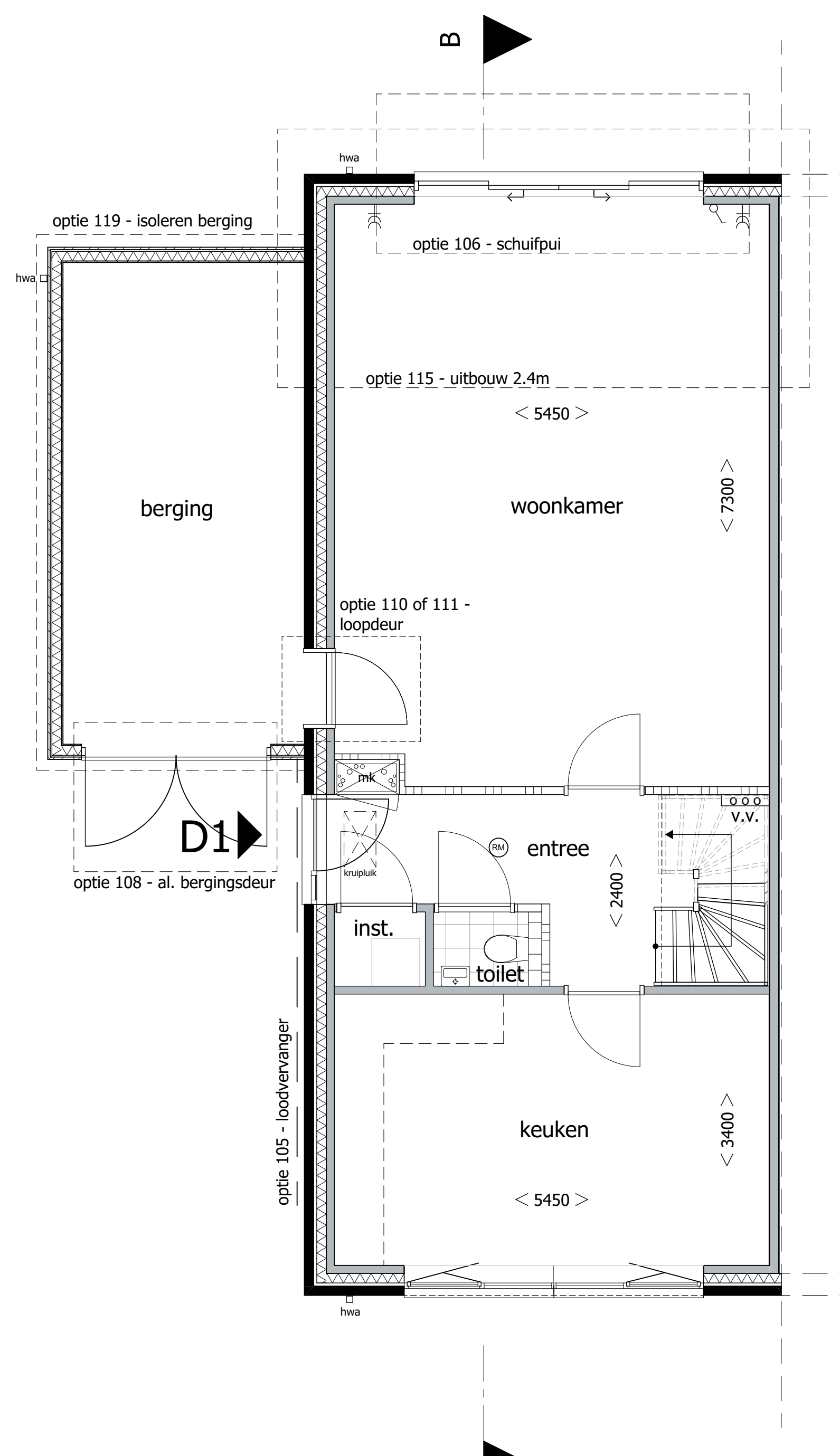
Bouwnummers gespiegeld 7, 15, 32, 70, 72



Begane grond type D1

Bouwnummers 6, 14, 31, 69, 71

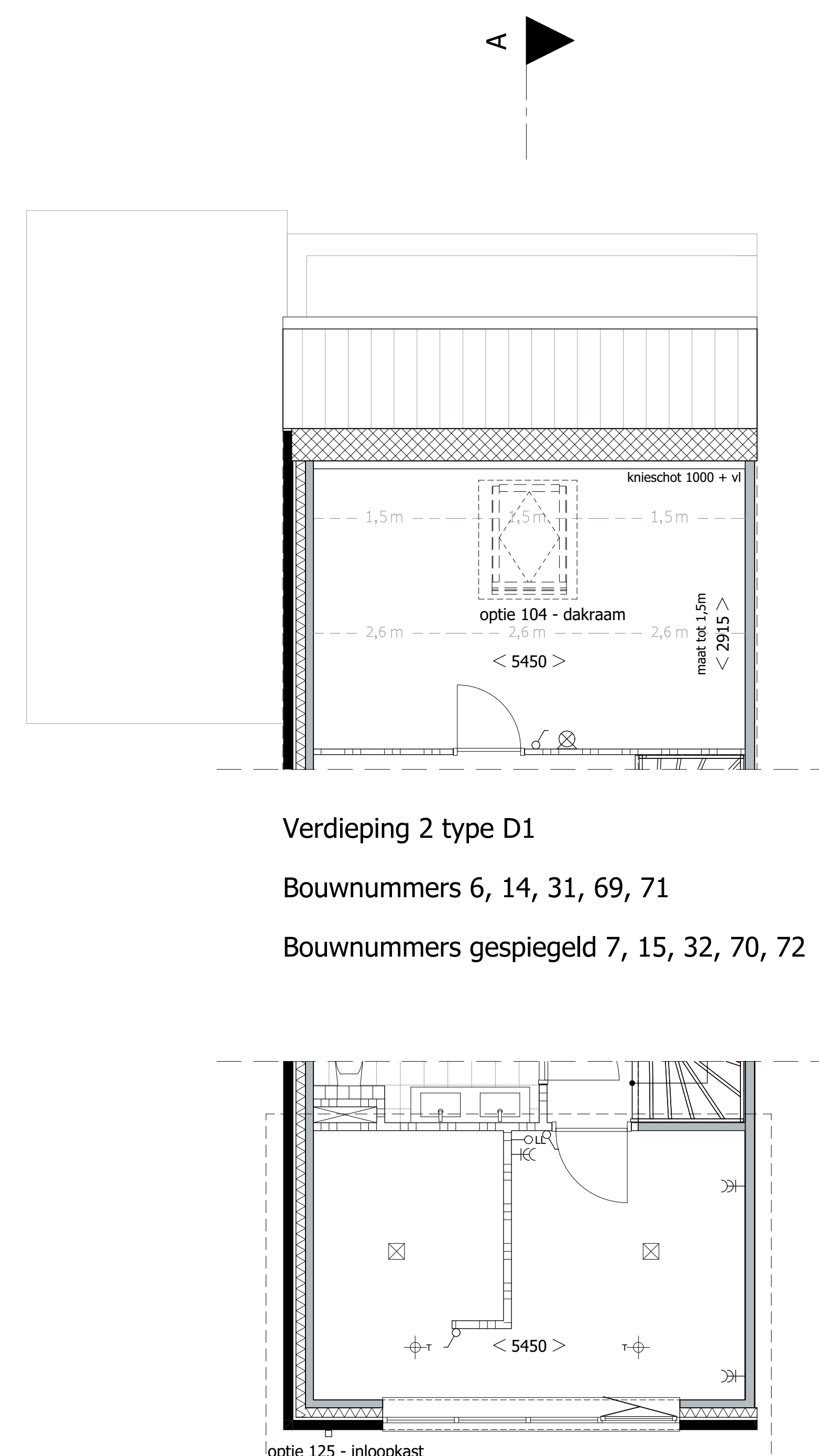
Bouwnummers gespiegeld 7, 15, 32, 70, 72



Begane grond type D1

Bouwnummers 6, 14, 31, 69, 71

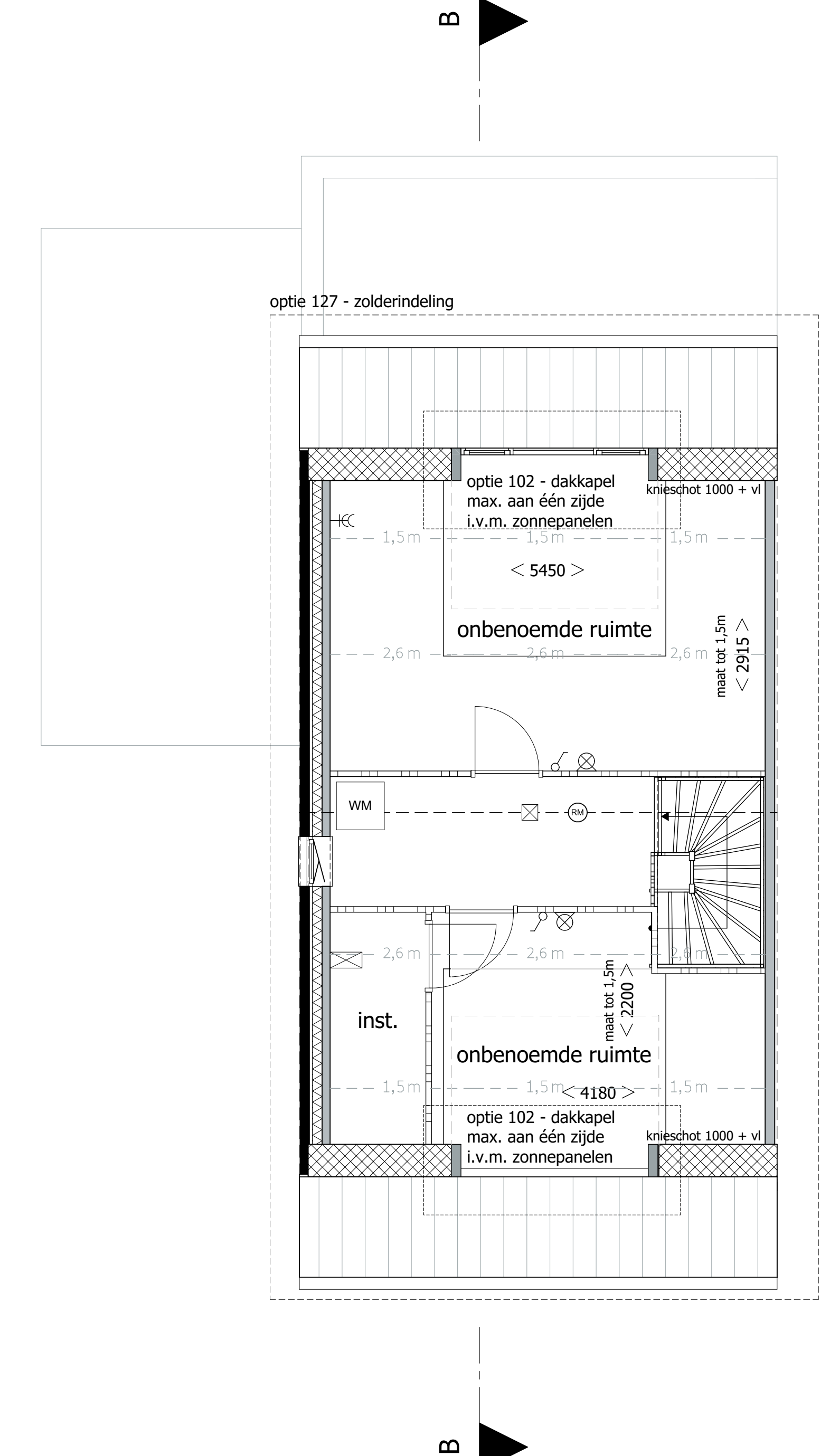
Bouwnummers gespiegeld 7, 15, 32, 70, 72



Verdieping 1 type D1

Bouwnummers 6, 14, 31, 69, 71

Bouwnummers gespiegeld 7, 15, 32, 70, 72



Verdieping 2 type D1

Bouwnummers 6, 14, 31, 69, 71

Bouwnummers gespiegeld 7, 15, 32, 70, 72