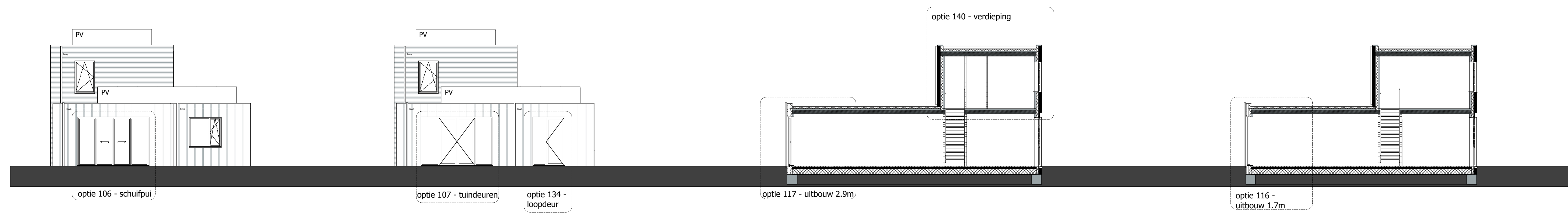
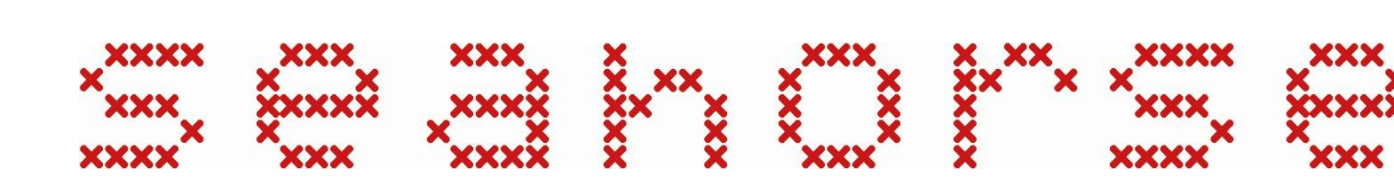
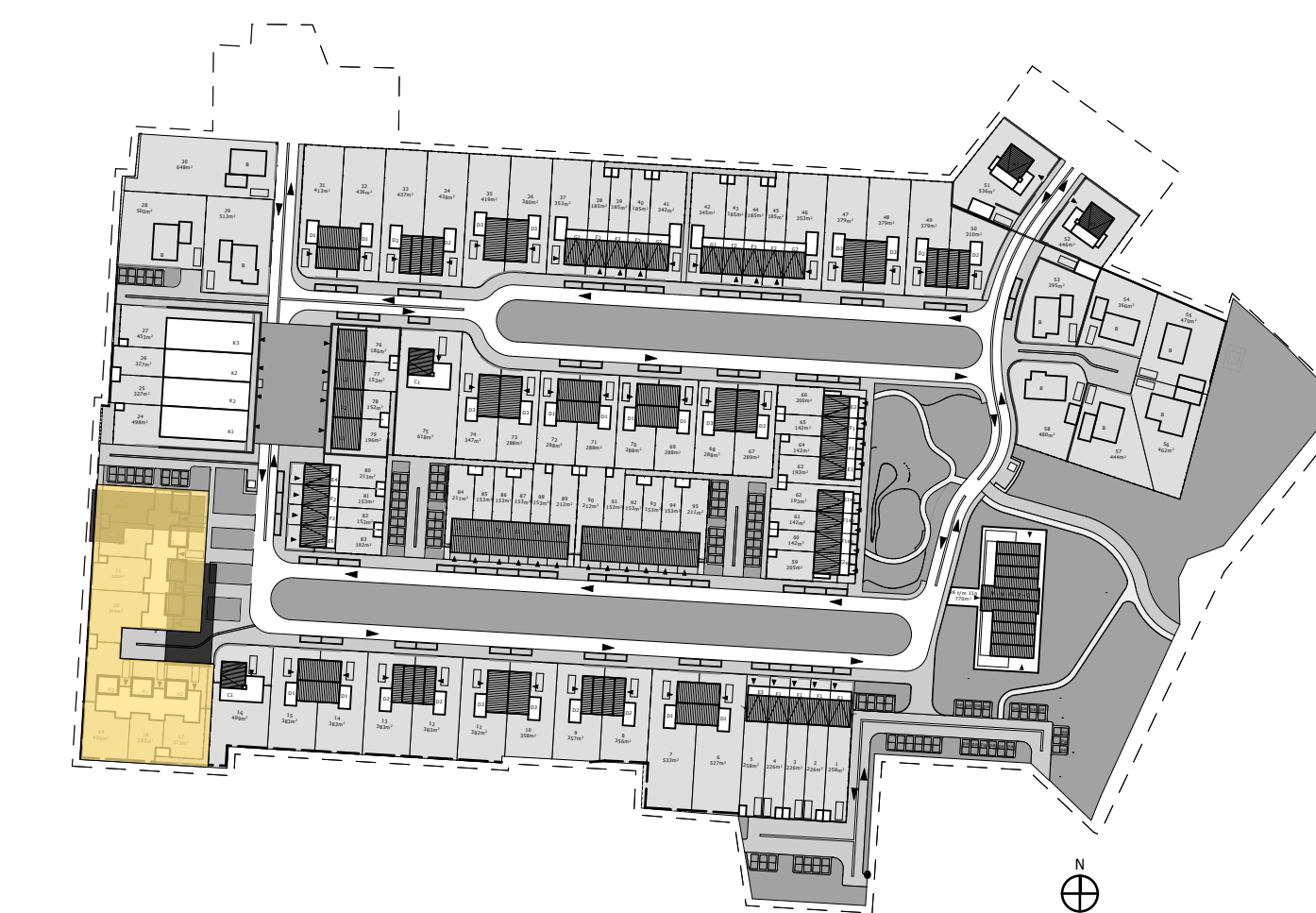


Renvoor

- ⊕ enkele wandcontactdoos geard
- ⊕ dubbele wandcontactdoos geard volledig inbouw
- ⊕ dubbele wandcontactdoos geard halve inbouw
- ⊕ perlex aansluiting tbv el. koken
- ⊕ enkele wandcontactdoos t.b.v. wasmachine
- ⊕ enkele wandcontactdoos t.b.v. mechanische ventilatie
- ⊕ enkele wandcontactdoos t.b.v. elektrische radiator
- ⊕ aansluiting t.b.v. koelkast
- ⊕ aansluiting t.b.v. oven
- ⊕ aansluiting t.b.v. vaatwasser
- ⊕ aansluiting t.b.v. afzuigkap
- ⊕ enkele schakelaar
- ⊕ serie schakelaar
- ⊕ wisselschakelaar
- ⊕ cat 6 aansluiting bedraad
- ⊕ loze leiding onbedraad
- ⊕ Co2 sensor t.b.v. ventilatie
- ⊕ hoofdbediening mechanische ventilatie
- ⊕ aansluitingen t.b.v. warmtepomp
- ⊕ thermostaat warmtepomp
- ⊕ plafondlichtpunt
- ⊕ aansluiting wandlichtpunt
- ⊕ bedrukker
- ⊕ schel
- ⊕ rookmelder aangesloten op lichtnet
- ⊕ radiator lage warmte verwarming
- ⊕ verdeler vloerverwarming
- ⊕ ventilatie ventiel wand (afvoer)
- ⊕ ventilatie ventiel wand (toevoer)
- ⊕ ventilatie ventiel plafond
- ⊕ hemelwater afvoer
- ⊕ metselwerk
- ⊕ constructieve binnenwanden, kalkzandsteen of beton
- ⊕ lichte scheidingswanden, gasbeton
- ⊕ isolatie
- ⊕ HSB met staal profielplaat
- ⊕ vloertegels (indicatief)
- ⊕ WM opstelplaats wasmachine
- ⊕ ruimte v.v. vloerverwarming
- ⊕ positie pv panelen (indicatief)
- ⊕ omvormer p.v installatie
- ⊕ stalen ligger in metselwerk
- ⊕ aluminium paneel

- Aan de maatvoering kunnen geen rechten worden ontleend
- Maatvoering betreft circa maatvoering en is aangegeven in millimeters
- Elektra aansluitpunten, keukenopstelling, ventilatiepunten, radiatoren en rookmelders zijn indicatief aangegeven
- Het is mogelijk dat niet alle symbolen van toepassing zijn op uw woningtype



Achtergevel type H1 - H2 - H3

Bouwnummers 17, 18, 19, 20, 21, 22, 23

Achtergevel type H1 - H2 - H3

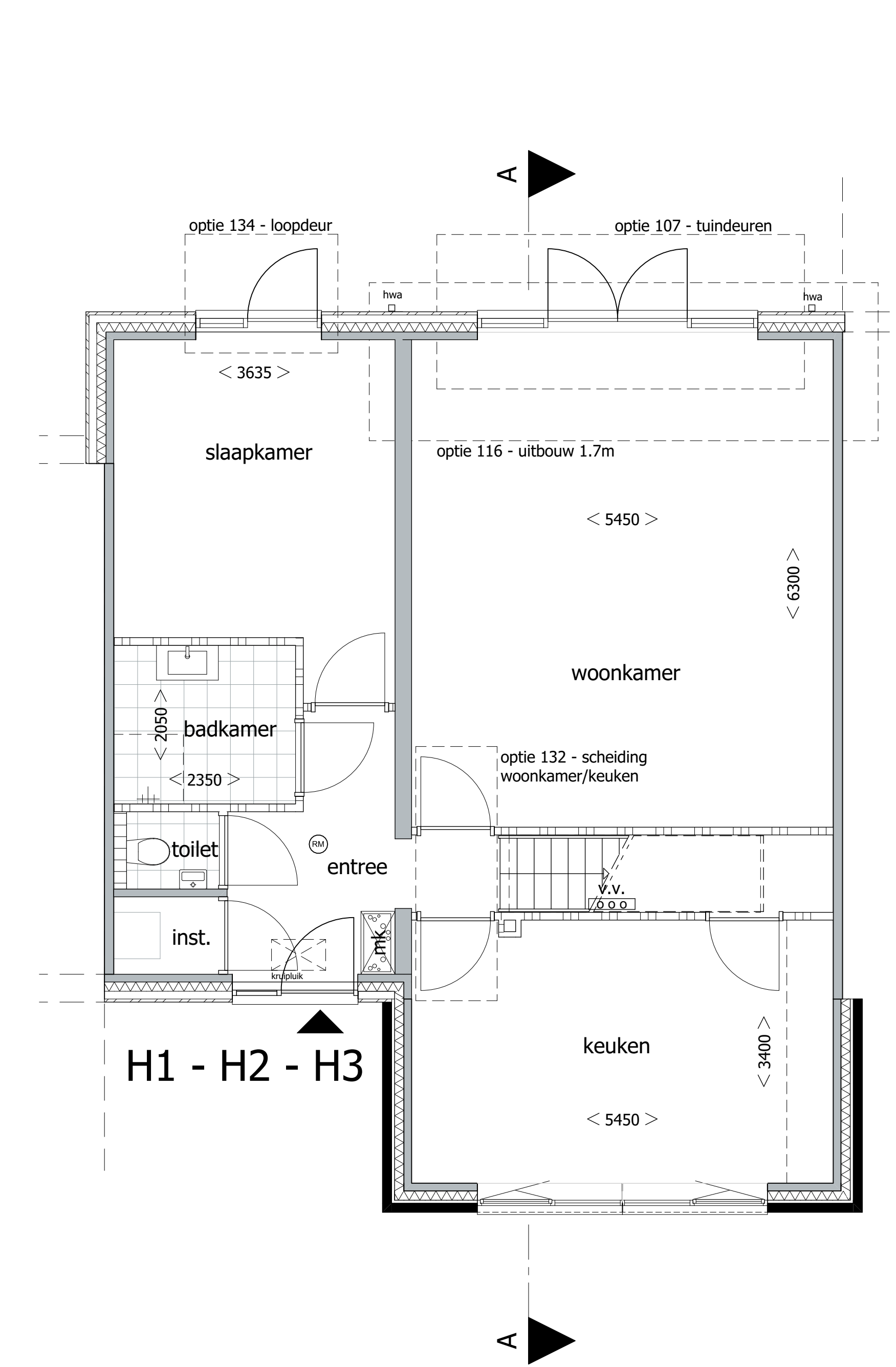
Bouwnummers 17, 18, 19, 20, 21, 22, 23

Principe doorsnede A-A type H1 - H2 - H3

Bouwnummers 17, 18, 19, 20, 21, 22, 23

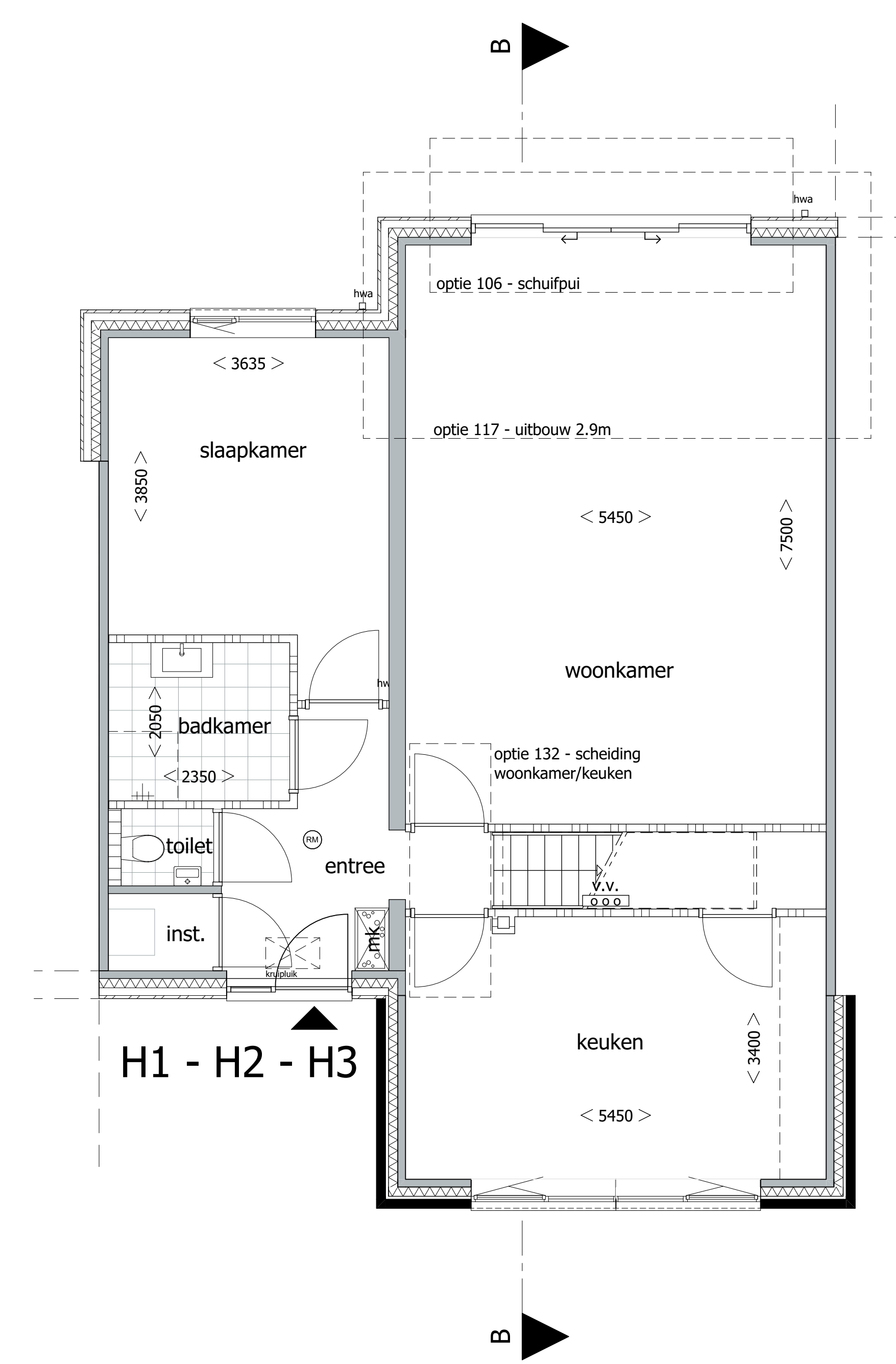
Principe doorsnede A-A type H1 - H2 - H3

Bouwnummers 17, 18, 19, 20, 21, 22, 23



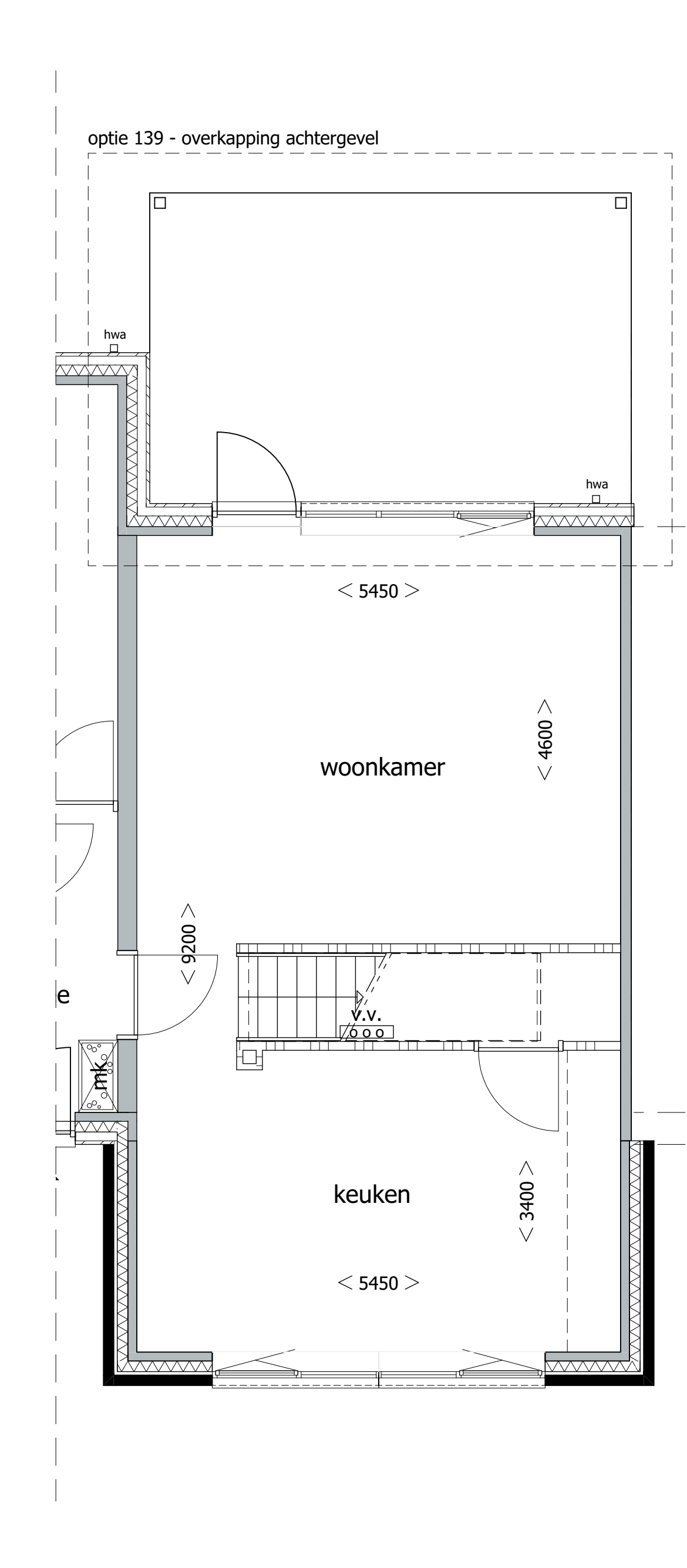
Begane grond type H1 - H2 - H3

Bouwnummers 17, 18, 19, 20, 21, 22, 23



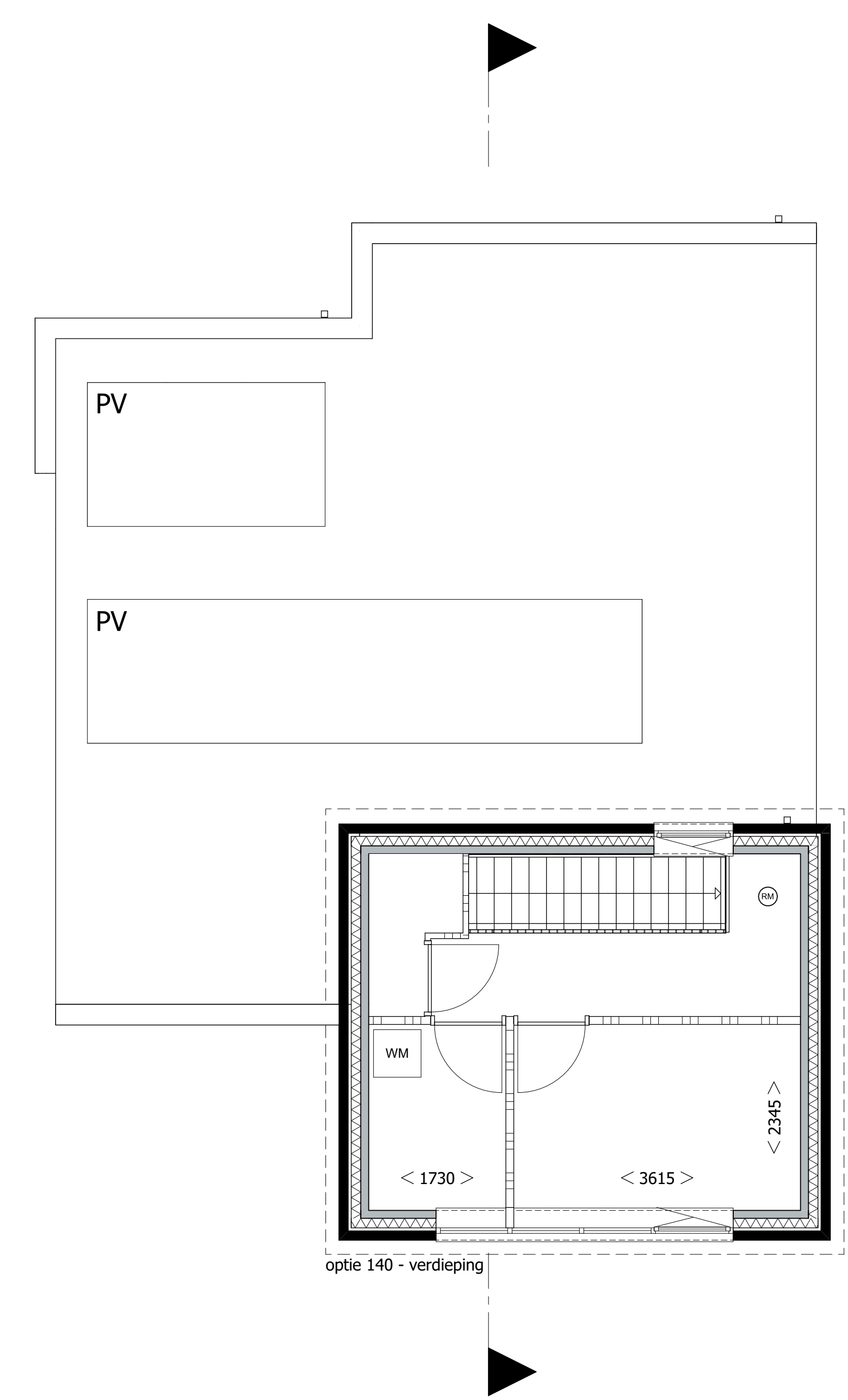
Begane grond type H1 - H2 - H3

Bouwnummers 17, 18, 19, 20, 21, 22, 23



Begane grond type H1 - H2 - H3

Bouwnummers 17, 18, 19, 20, 21, 22, 23



Verdieping type H1 - H2 - H3

Bouwnummers 17, 18, 19, 20, 21, 22, 23

Datum	05-11-2019	Seahorse terrein Hengelo
Schaal / formaat	1:50, 1:100	Van Wonen vastgoedontwikkeling B.V.
Inhoud	Plattegrond - Gevels - Doorsnede	info@wonenwv.com
Tekening Nr	WV142.02	+31 (0)38 303 3600

Woning Type	Bouwnummer	Woning Type	Bouwnummer
H1	18 21 22	H3	19 23
H2	17 20		